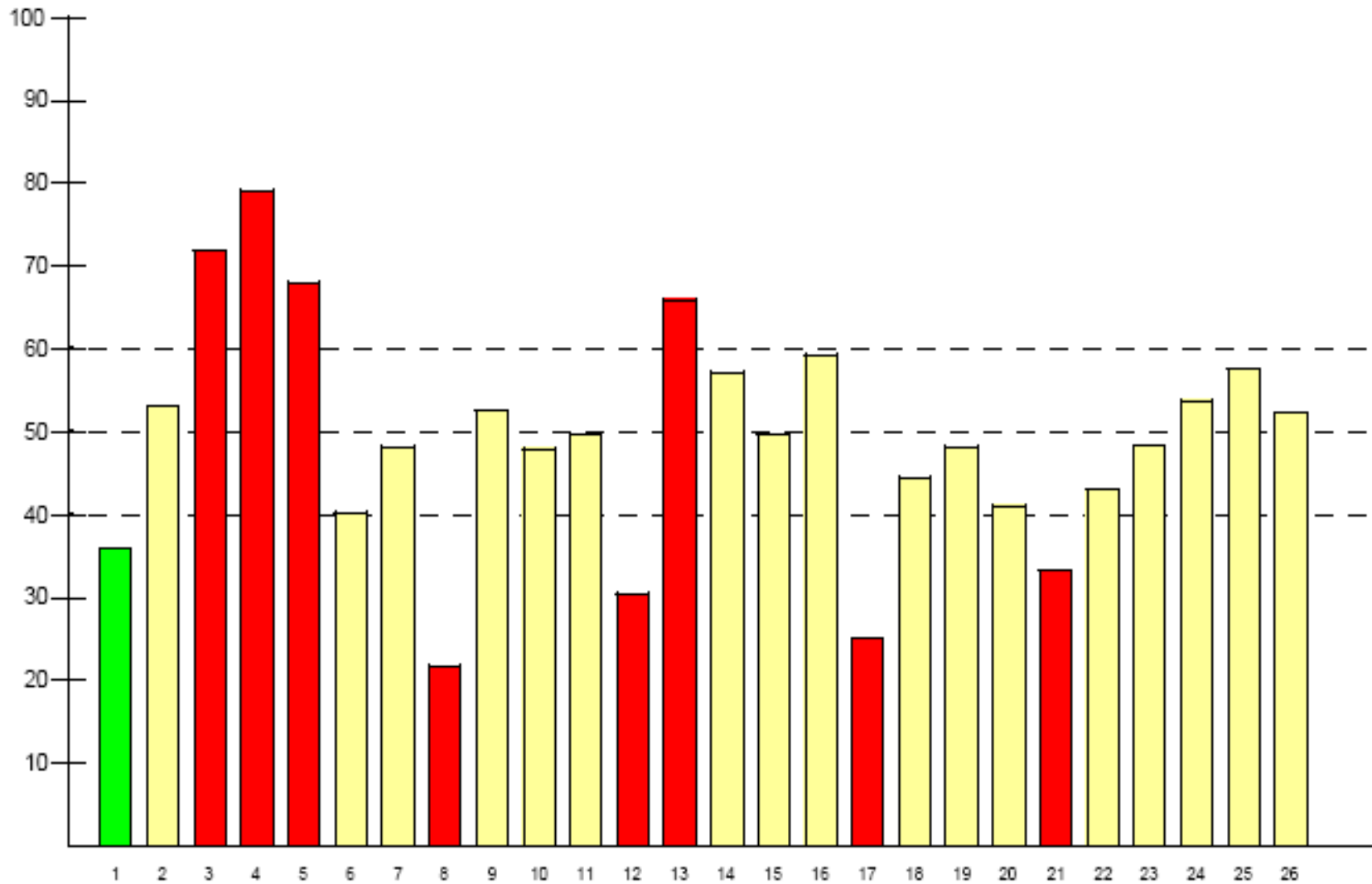


**Kan man kortlægge sig til et godt
psykisk arbejdsmiljø**

Hjemmeplejen

Profil for runde "1"



Hjemmeplejen

Krav i arbejdet	
1. Kvantitative krav	14. Ledelseskvalitet
2. Kognitive krav	15. Social støtte i arbejdet
3. Emotionelle krav	16. Feedback i arbejdet
4. Krav om at skjule følelser	17. Sociale relationer i arbejdet
5. Sensoriske krav	18. Socialt fællesskab i arbejdet
Arbejdets organisering og indhold	Person-arbejde
6. Indflydelse	19. Utryghed i arbejdet
7. Udviklingsmuligheder	20. Tilfredshed med arbejdet
8. Frihedsgrader	Helbred og velbefindende
9. Mening i arbejdet	21. Generelt helbred
10. Involvering i arbejdspladsen	22. Mentalt helbred
Samarbejde og ledelse	23. Vitalitet
11. Forudsigelighed	24. Adfærdsmæssig stress
12. Rolleklarhed	25. Somatisk stress
13. Rollekonflikter	26. Kognitiv stress

9. Spørgeskemaer sætter dagsordenen, men løser ikke problemerne

- Kortlægningen skaber legitimitet og opmærksomhed, men er svær at omsætte til direkte handlinger
- Handling kræver dialog, prioritering og fokus på det konkrete arbejde.
- Måske fungerer kortlægning bedst som løbende benchmarking af udvikling
(men det er ikke undersøgt)