

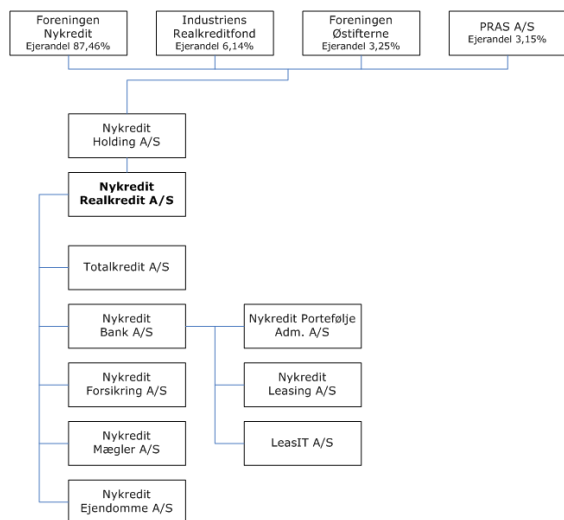
Tage Søndergaard Kristensen

30. maj 2008

En af Danmarks førende finanskoncerner

- Realkredit
- Bank
- Forsikring
- Pension
- Ejendomsmæglere

- Etableret i 1851
- Under navnet Nykredit siden 1985
- 3.850 medarbejdere
- To brands: Nykredit og Totalkredit
- Største realkreditudbyder i Danmark – markedsandel på 40%
- Koncernens samlede udlån (bank og realkredit) udgør 26% af samlede udlån i Danmark
- Egenkapital 54 mia
- Resultat 2007 4,4 mia



Hvorfor arbejde med psykisk arbejdsmiljø **Nykredit**

- Ønske om løbende at tage temperaturen på det psykiske arbejdsmiljø i Nykredit
- Understøtte visionen om Nykredit som den finansielle medarbejders foretrukne arbejdsplads
- Ønske om at benchmarke Nykredit op mod samfundet og på sigt sektoren
- Overenskomstparterne (FA og Finansforbundet) har øget fokus på arbejdsmiljøområdet – generel samfundstendens
- Lovmæssigt krav at inddrage en afdækning af psykisk arbejdsmiljø i arbejdspladsvurderingen – forebyggende indsats
- Efterleve vores kerneværdier:
 - Indsigt** - Vi kendes på vores professionelle tilgang
 - Indlevelse** - Vi er ordentlige og ansvarlige
 - Indsats** - Vi skaber værdier for kunderne, investorerne og Nykredit

- Fokus og vilje fra Ledelsen
- Bestem målet
- Få styr på organisationen
- Varm organisationen op
- Sørg for uddannelse
- Sørg for at der er hjælp til lederne
- Handlingsplaner ses i sammenhæng med drift
- Følg op på arbejdet – handlingsplaner
- Kommunikation
- Understøt processen

Fase 1 Forberedelse

- Koncerndirektion
- Styregruppe
- Koncernsamarbejdsudvalg
- Enhederne
- Kommunikation

- B udfordringer - fokusområder
- Procesoptimering
- Uddannelse
- Enhedernes fokusområder
- Den blå tråd

Fase 2 Undersøgelsen gennemføres

- Personaleafdelingen
- Personale

Spørgeskema udsendes medio september
Rapporter dannes primo oktober og gøres tilgængelige for lederne

Fase 3 Bearbejdning af resultater

- Enhederne
- Regioner og stabe
- Lokal samarbejdsudvalg

- Lederuddannelse nye ledere
- Arbejde med resultaterne
- A,B,C - udfordringer
- Handlingsplaner indsendes

Fase 4 Koncernhandlingsplan

- Forretningsområderne
- Koncernsamarbejdsudvalg
- Koncerndirektion

- Handlingsplan
- Koncernudfordringer
- Koncern handlingsplan

Maj

Juni

Juli

August

September

Oktober

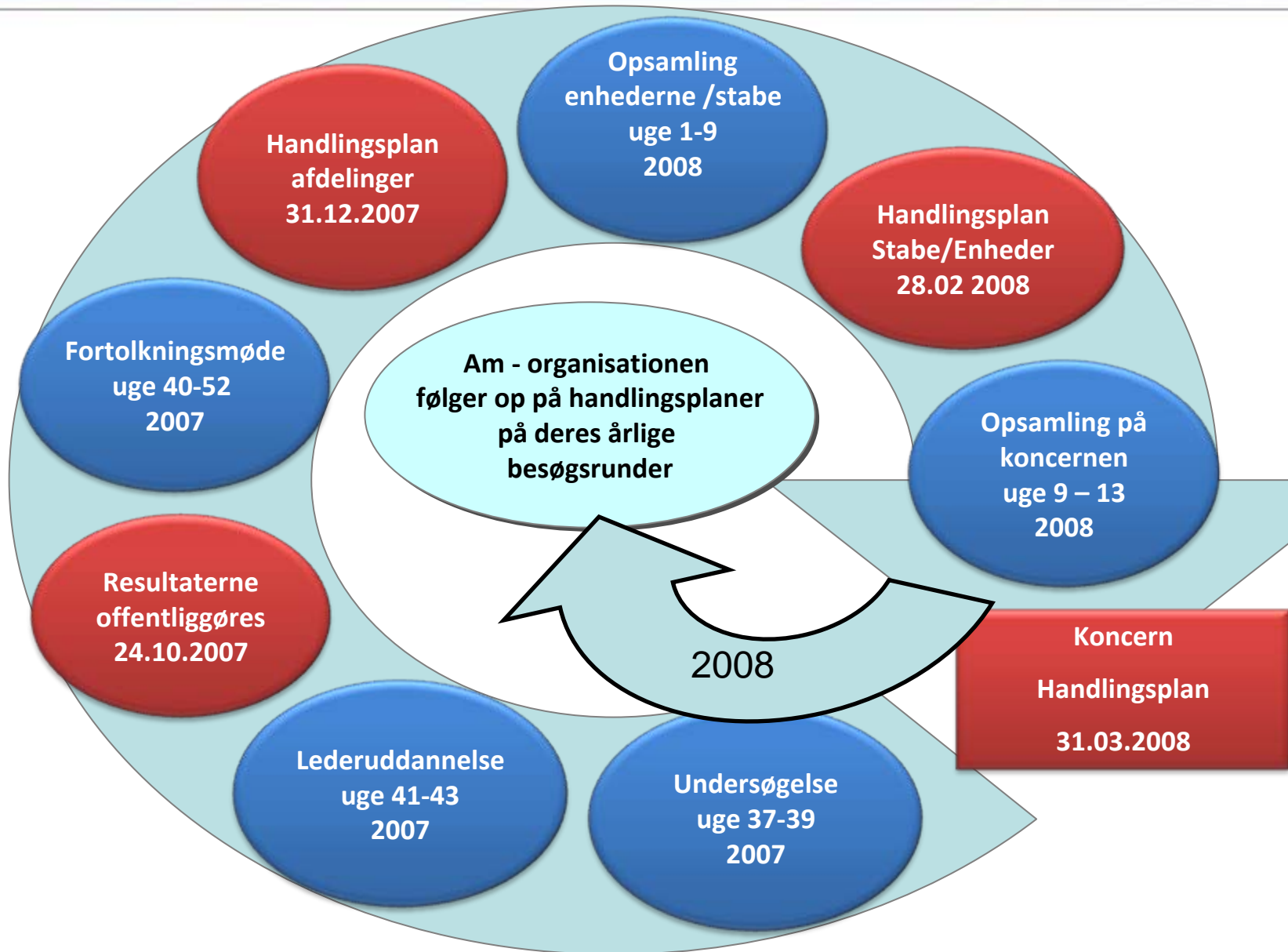
November

December

Januar

Februar

Marts

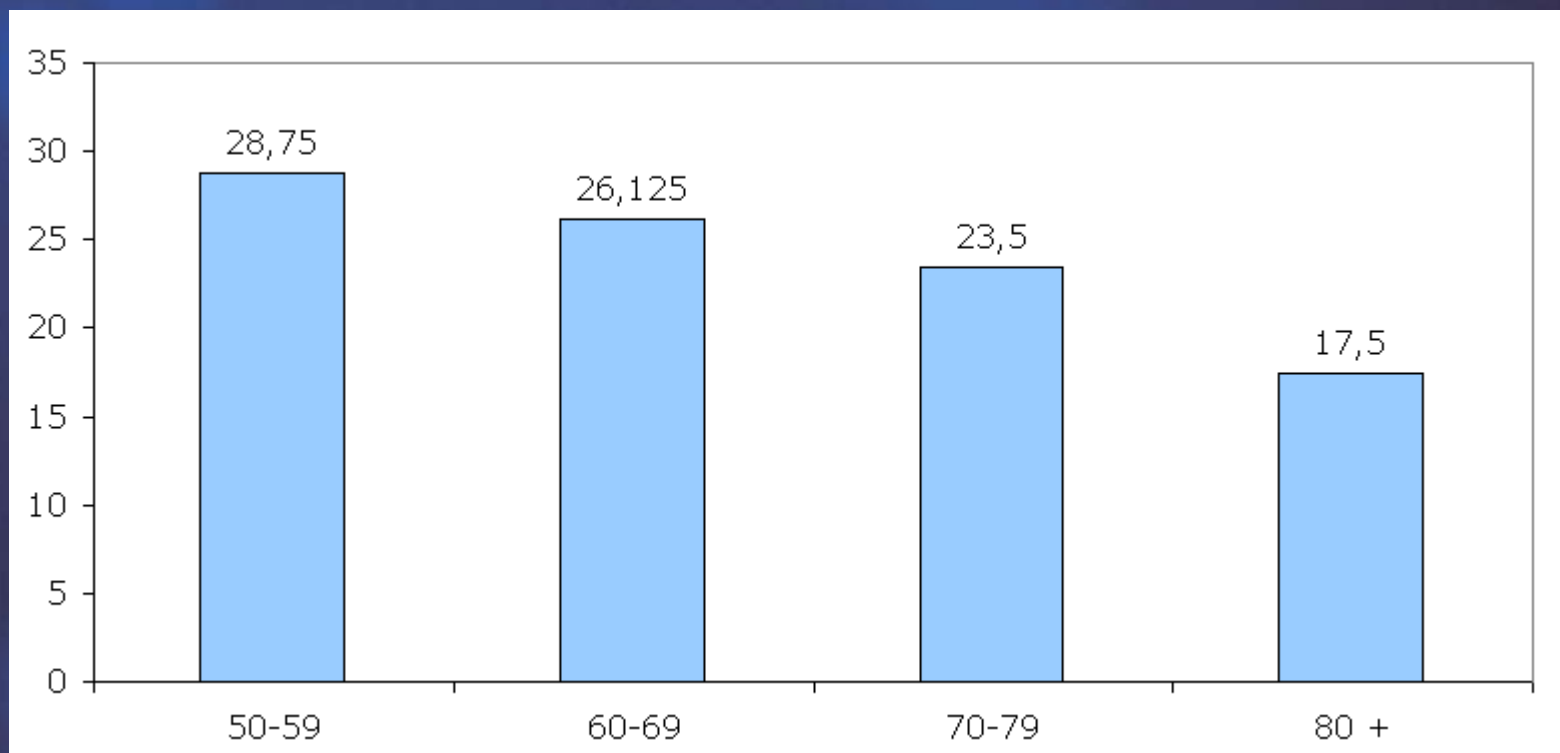


Dimension	Skalaer	Danmark	Nykredit 2005	Nykredit 2007	Udvikling 2005/07
Krav i arbejdet	Kvantitative krav	40,2	50,4	43,5	
	Arbejdstempo	59,5	69,2	62,3	
	Følelsesmæssige krav	40,7	36,9	34,3	
Arbejdets organisering og indhold	Indflydelse	49,8	50,6	53,2	
	Udviklingsmuligheder	65,9	68,7	68,9	
	Mening i arbejdet	73,8	73,0	71,8	-1,2
	Involvering i arbejdspladsen	60,9	65,2	65,0	0,2
Ledelse og samarbejde	Forudsigelighed	57,7	61,7	62,3	0,6
	Belønning	66,2	67,1	66,6	0,5
	Rolleklarhed	73,5	73,9	73,1	-0,8
	Rollekonflikter	42,0	40,9	40,0	0,9
	Ledelseskvalitet	55,3	62,0	63,0	1,0
	Social støtte fra overordnede	61,6	58,5	58,3	0,2
	Social støtte fra kolleger	57,3	58,1	59,4	1,3
Socialt fællesskab i arbejdet	78,7	77,5	79,3	1,8	
Person og arbejde	Tilfredshed med arbejdet	65,3	69,4	68,8	0,6
	Arbejde-familie konflikt	33,5	37,9	34,5	3,4
Værdier	Tillid og troværdighed mellem ledelse og ansat	67,0		70,7	
	Tillid og troværdighed mellem ansatte	68,6		72,8	
	Retfærdighed og respekt	59,2		64,3	
Helbred og velbefindende	Selvurderet helbred	66,0	70,0	67,0	-3,0
	Udbrændthed	34,1	33,4	31,6	1,8
	Stress	26,7	31,0	26,2	4,8
	Søvnbesvær	21,3	20,9	20,4	0,5
	Bedre end landsgennemsnit		5	15	
	Omkring landsgennemsnit		12	15	
	Dårligere end landsgennemsnit		4	10	

I kolonnerne 2005, 2007 udløser en afvigelse med mere end 4 points en rød eller en grøn markering.
 Såfremt det er bedre en landsgennemsnittet af danskere udløser det en grøn markering og er det dårligere udløser det en rød markering
 I kolonnen udvikling 2005/07 viser farvemarkeringserne om der er tale om en positiv eller negativ udvikling

Resultat fra 48 centre

salgsresultat
(Gennemsnitlig placering)



(4)

(24)

(14)

(6)

Ledelses-
kvalitet
(points)

Antal centre

Sammenhæng mellem produktivitet (målt via KPI'er)
og psykisk arbejdsmiljø