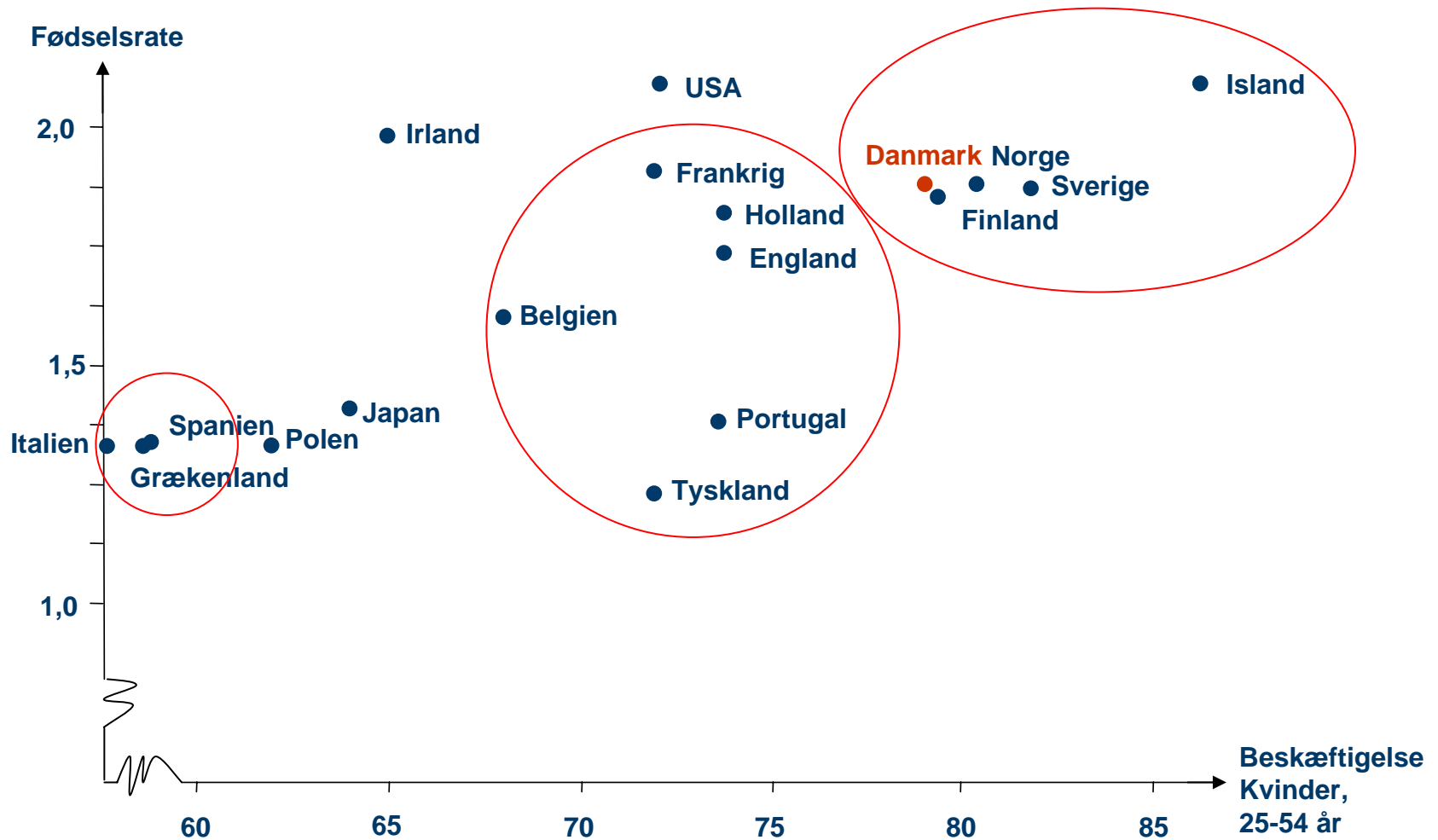


Stress, psykisk arbejdsmiljø og balancen mellem arbejde og familie

Konference i Eigtveds Pakhus
27-9-2006

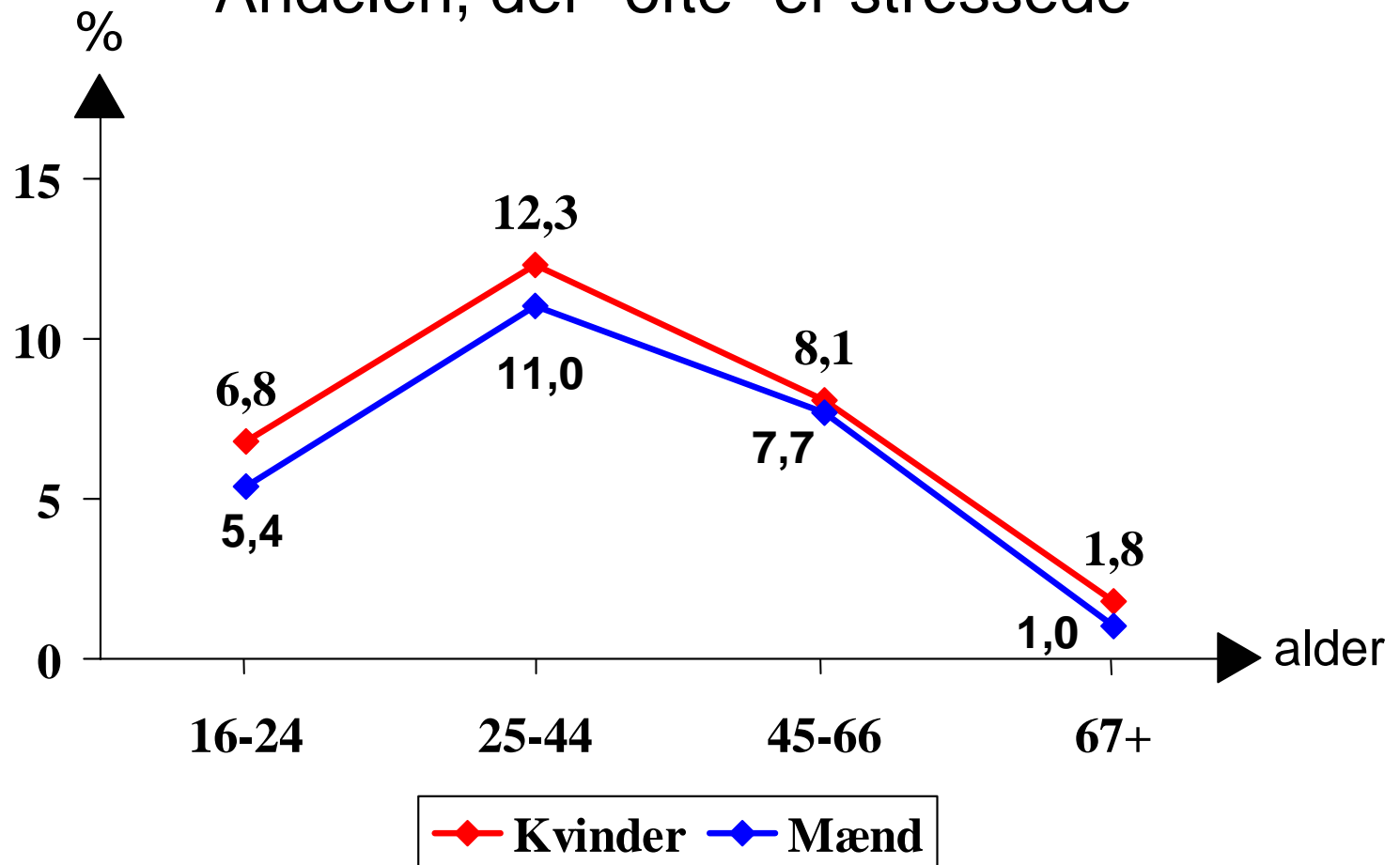
Tage Søndergård Kristensen
AMI

Frugtbarhed og beskæftigelse – kan de kombineres?



Stress hos voksne danskere 2000

Andelen, der "ofte" er stressede



Familie – arbejde konflikten er løst



Karrierelivsform

~

Baglandshustru

Selvstændig livsform

~

Medhjælpende hustru

Lønarbejder livsform

~

Hjemmegående
husmor (eller
deltidsarbejdende)

- eller rettere: har været løst!

Hvad er familie-arbejde konflikt?

* "En situation, hvor opfyldelsen af rollen i det ene af de to domæner (familie eller arbejde) er i konflikt med at opfylde rollen i det andet domæne på grund af begrænset tid eller energi".

Arbejde og stress

De tre hovedproblemer:

- De "traditionelle" problemer:

Tempo, ensformigt arbejde, lav indflydelse, få udviklingsmuligheder.

(Slagteriarbejdere, syersker, kasseassistenter, chauffører, rengøring).

- Problemer med klientarbejde:

Uklare krav, stort arbejdspress, følelsesmæssige krav, konflikter, vold, chikane, vanskelige klienter.

(Socialrådgivere, lærere, sygeplejersker, hjemmehjælpere, sosu-assistenter).

- Det grænseløse arbejde:

Uendelige krav, uklar grænse til fritiden, familie-arbejde problemer, manglende forudsigelighed, individualisering af krav og løsninger.

(IT, medier, reklamer, management, dele af den offentlige sektor).

Det grænseløse arbejde

- **Tiden**

Antallet af arbejdstimer øges.

Skellet mellem arbejde og fritid udviskes.

Arbejdet invaderer familie- og fritidslivet

- **Stedet**

Det er muligt at arbejde alle steder: I bilen, flyvemaskinen, toget og hjemmet.

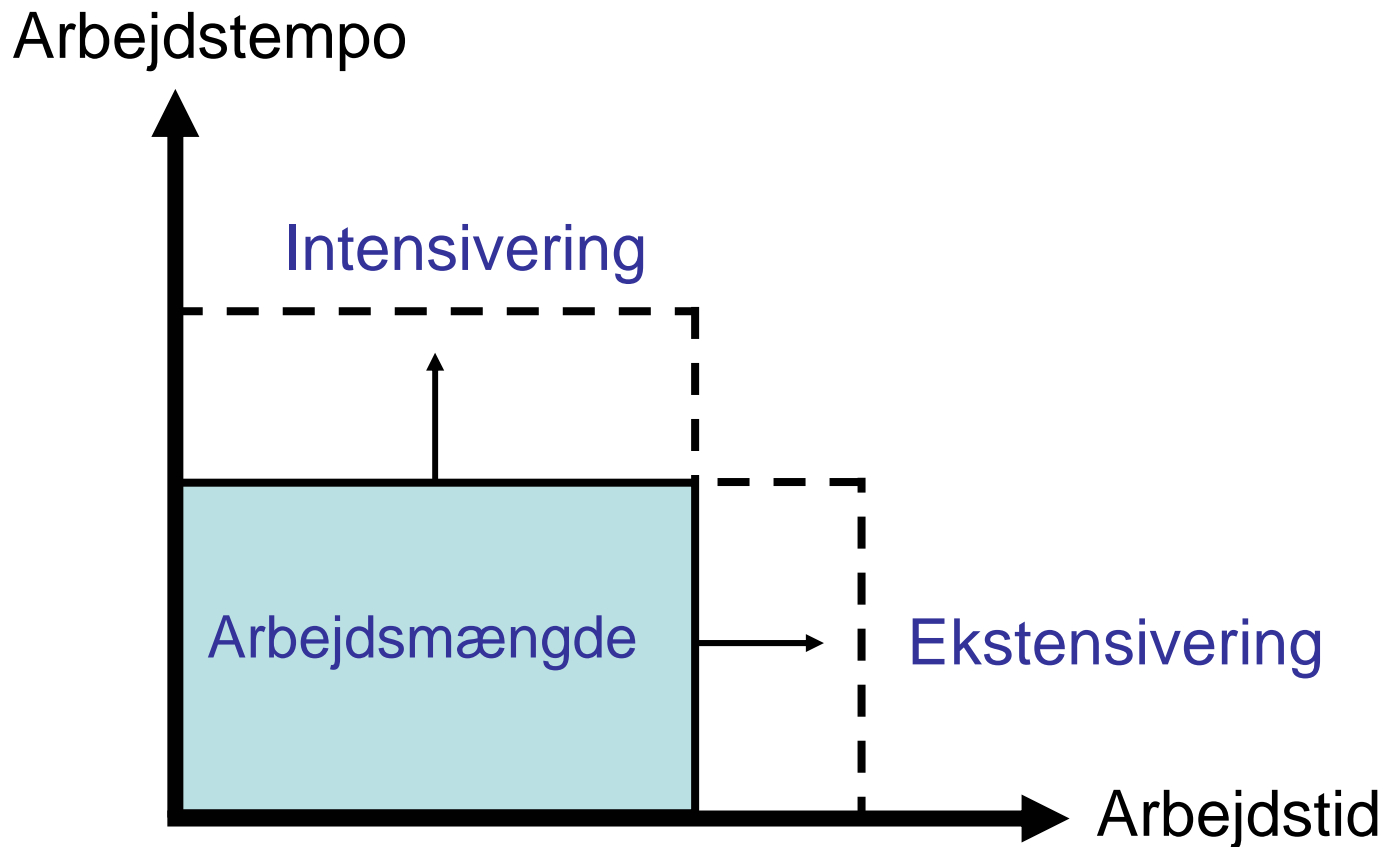
Man kan arbejde, mens man har "fri": På stranden, i skoven, i sommerhuset.

- **Personligheden**

Man sælger ikke kun sin tid og sin arbejdskraft, men også sin personlighed, samarbejdsevne, venlighed, forandringsparathed, loyalitet.

Det private liv invaderes af arbejdspladsen

Kvantitative krav



Resultater fra AMIs undersøgelse af danskernes psykiske arbejdsmiljø

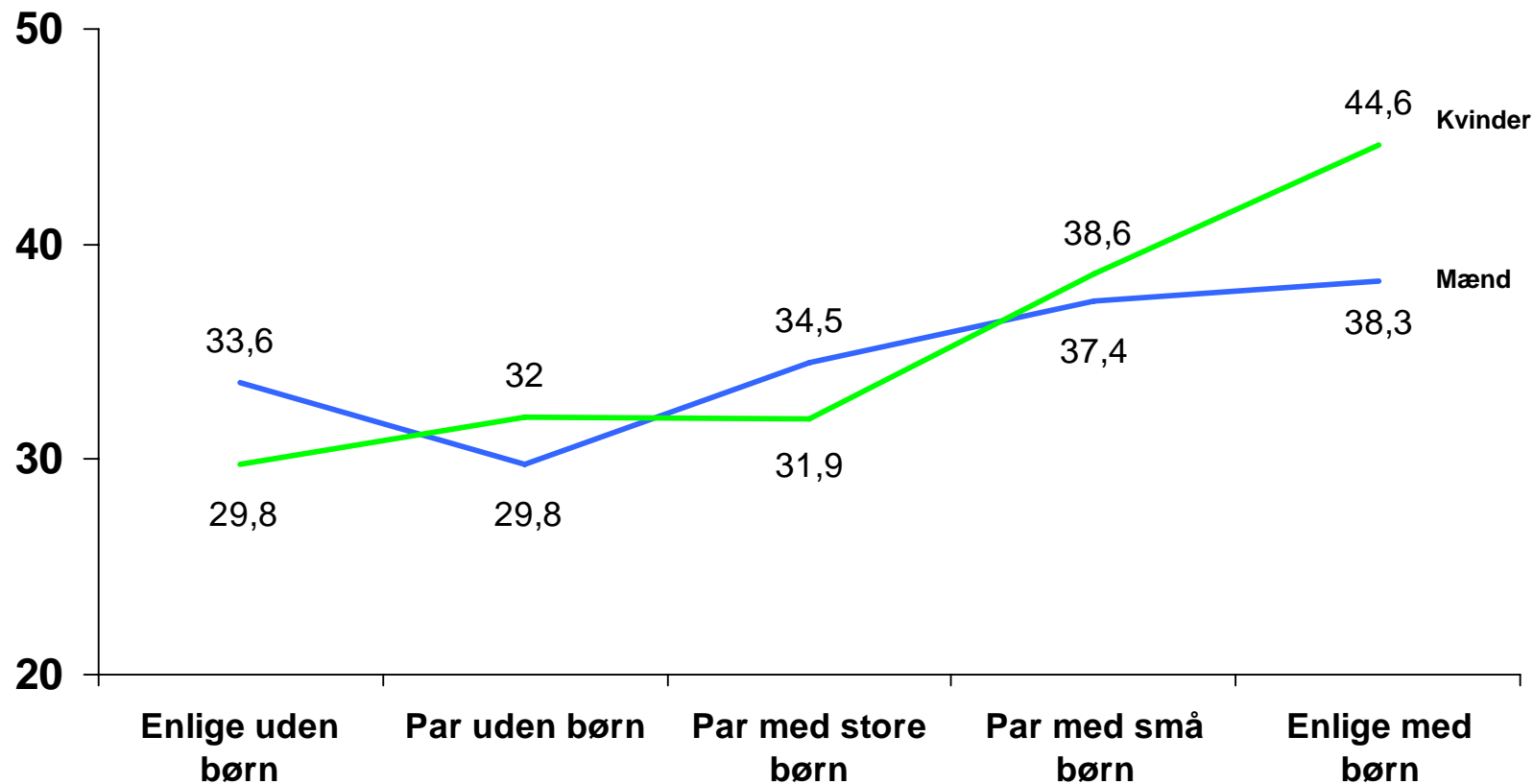
Hvordan AMI måler arbejde-familie konflikt

- "Sker det, at der er konflikt mellem dit arbejde og privatliv, sådan at du helst ville være "begge steder på én gang"? (29%)
- "Føler du, at dit arbejde tager så meget af din energi, at det går ud over privatlivet"? (34%)
- "Føler du, at dit arbejde tager så meget af din tid, at det går ud over privatlivet"? (25%)
- "Sige din familie eller venner til dig, at du arbejder for meget"? (24%)

Familietype og oplevet arbejde – familie konflikt

Kortlægningen af danske lønmodtageres psykiske arbejdsmiljø 2005

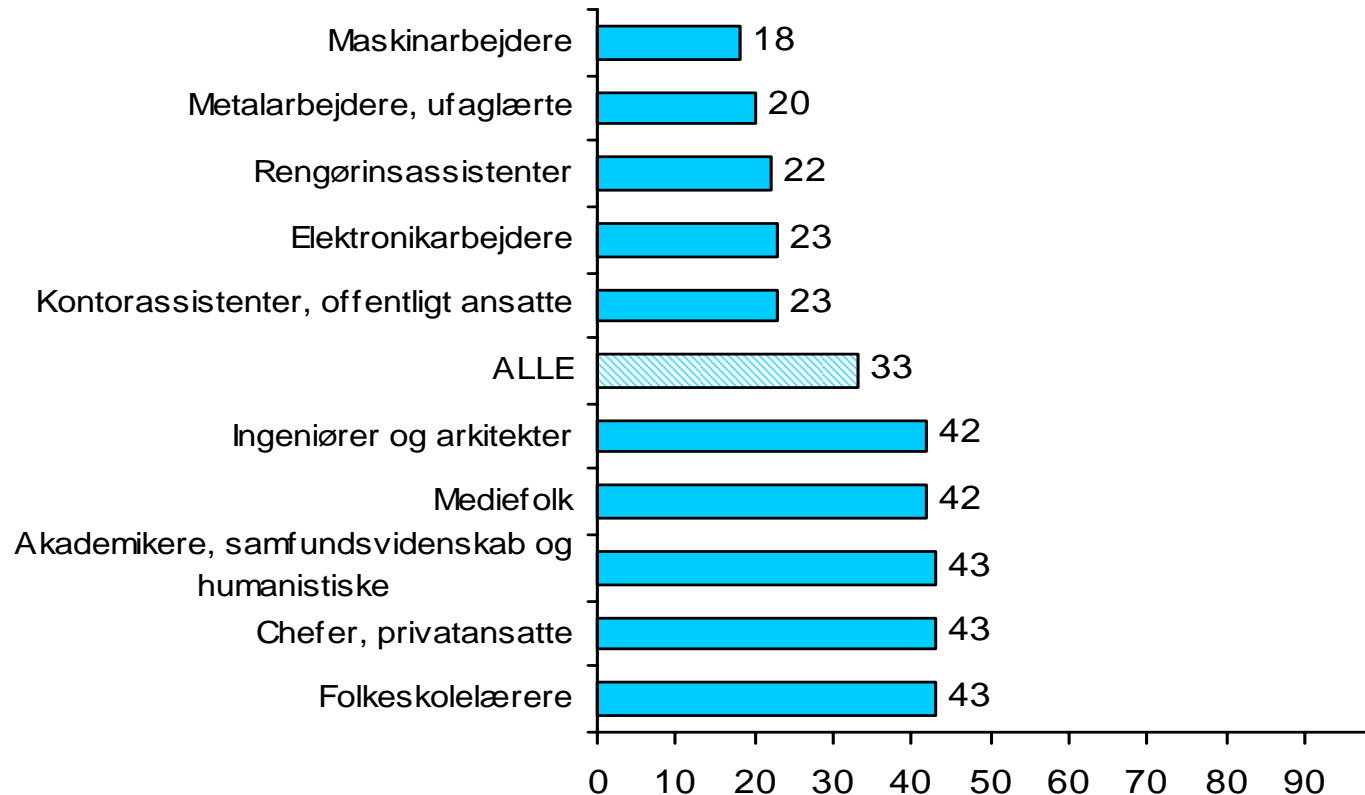
Arbejde – familie
konflikt (point)



Antal = 3517 lønmodtagere

Arbejde-familie konflikt

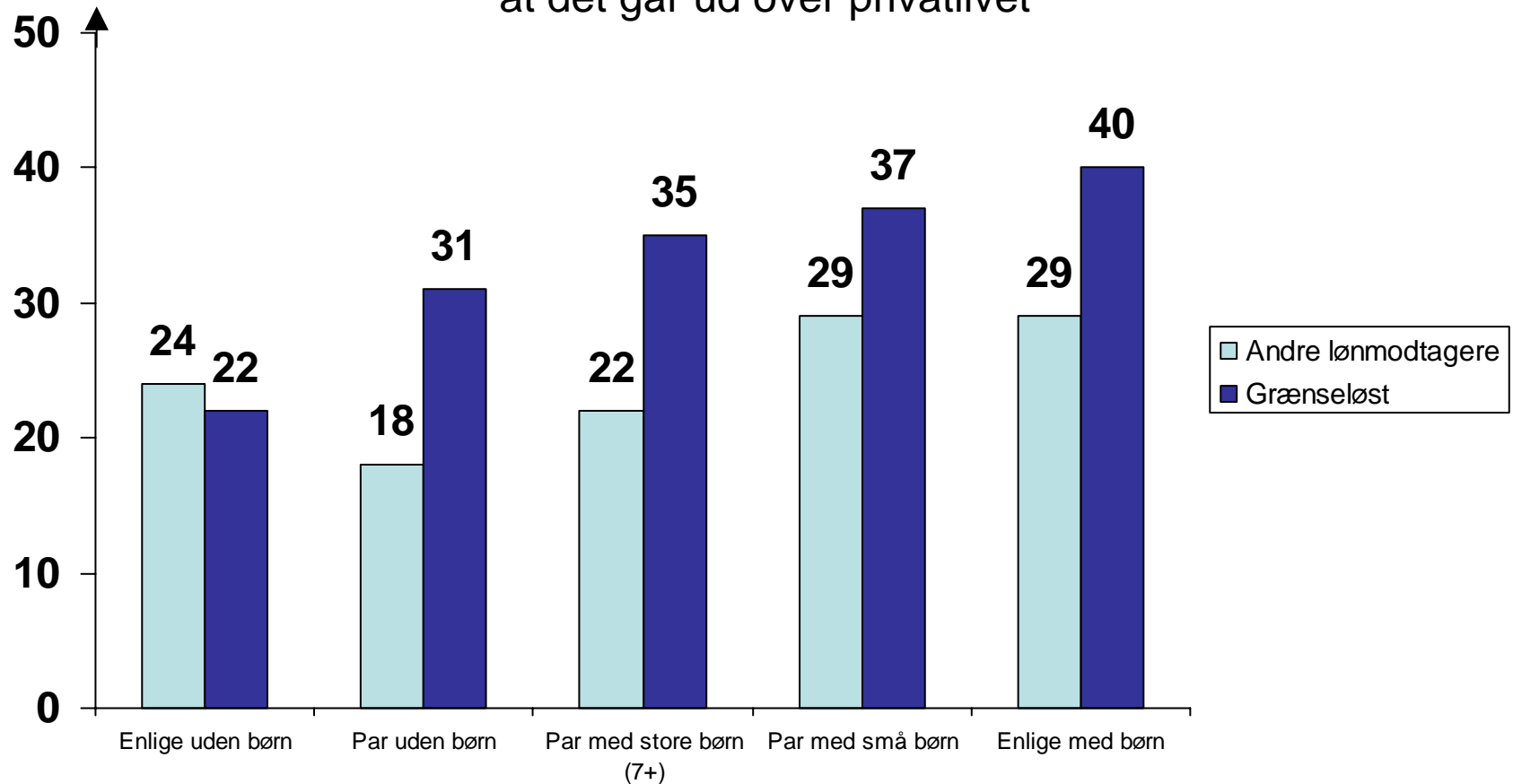
Kortlægningen af danske lønmodtageres psykiske arbejdsmiljø 2005



Antal = 3517 lønmodtagere

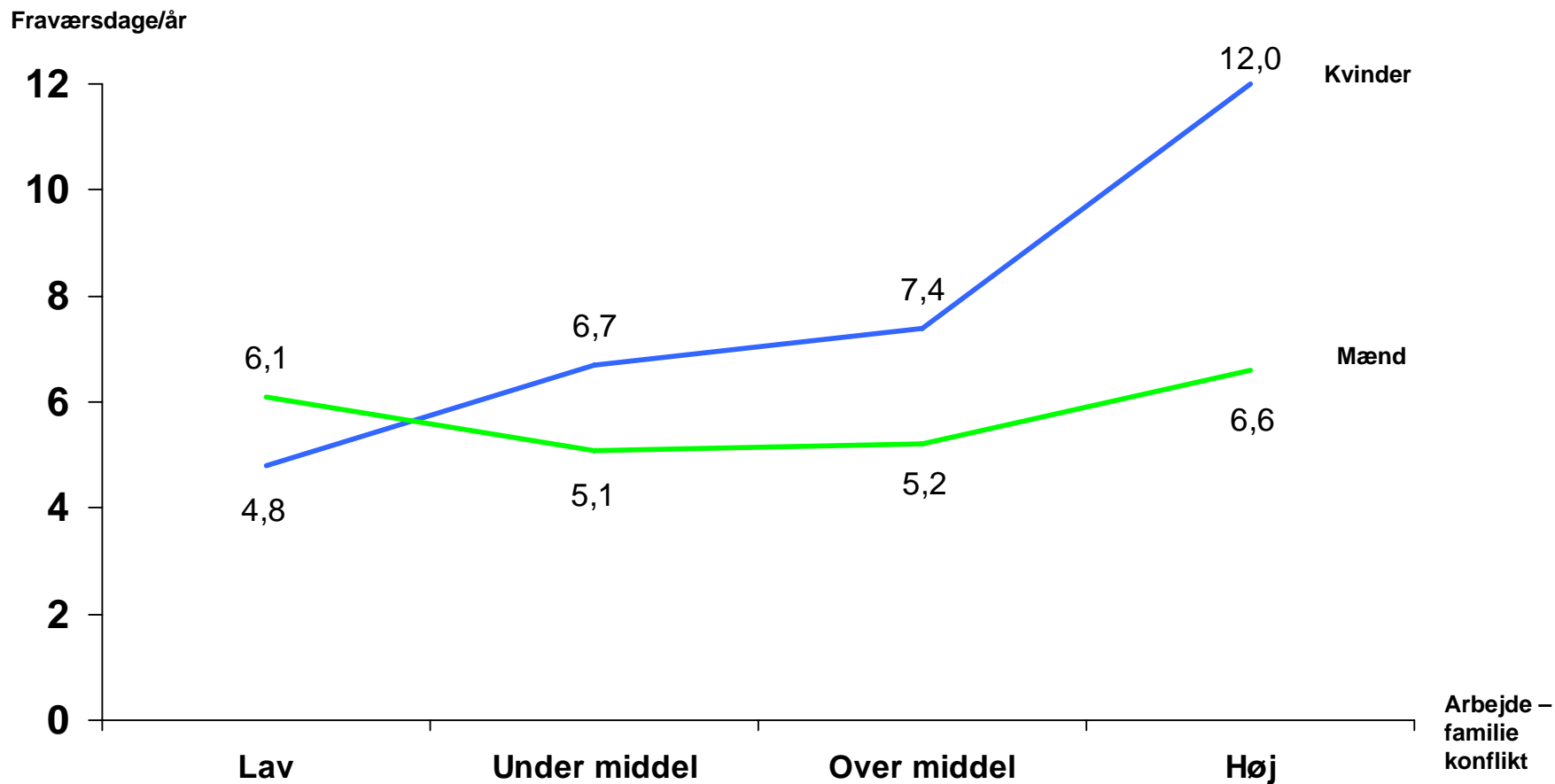
Familie – arbejde konflikt

Andelen, der angiver, at arbejdet tager så meget tid,
at det går ud over privatlivet



Arbejde – familie konflikt og antal fraværskdage

Kortlægningen af danske lønmodtageres psykiske arbejdsmiljø 2005

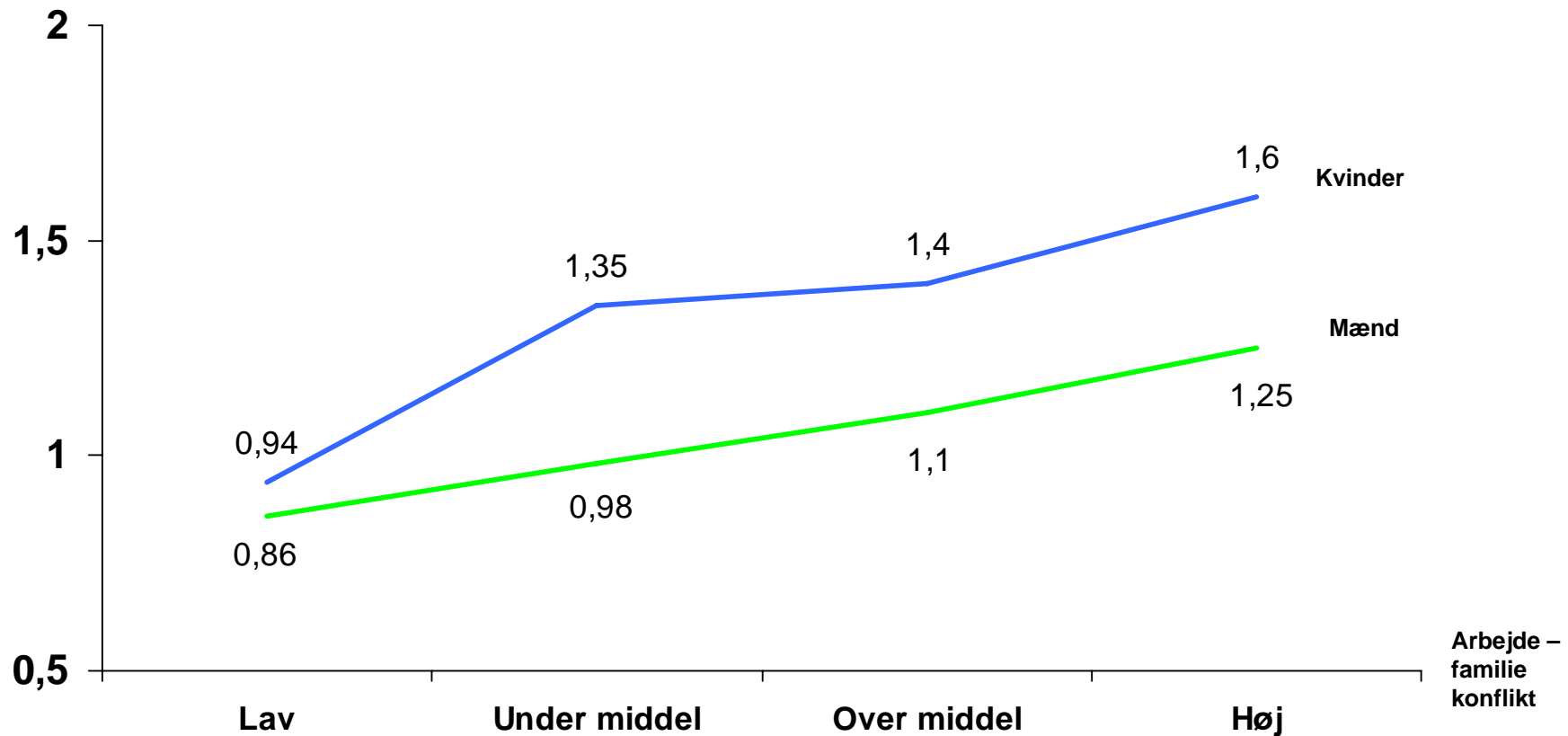


Antal = 3517 lønmodtagere

Arbejde – familie konflikt og antal fraværsperioder

Kortlægningen af danske lønmodtageres psykiske arbejdsmiljø 2005

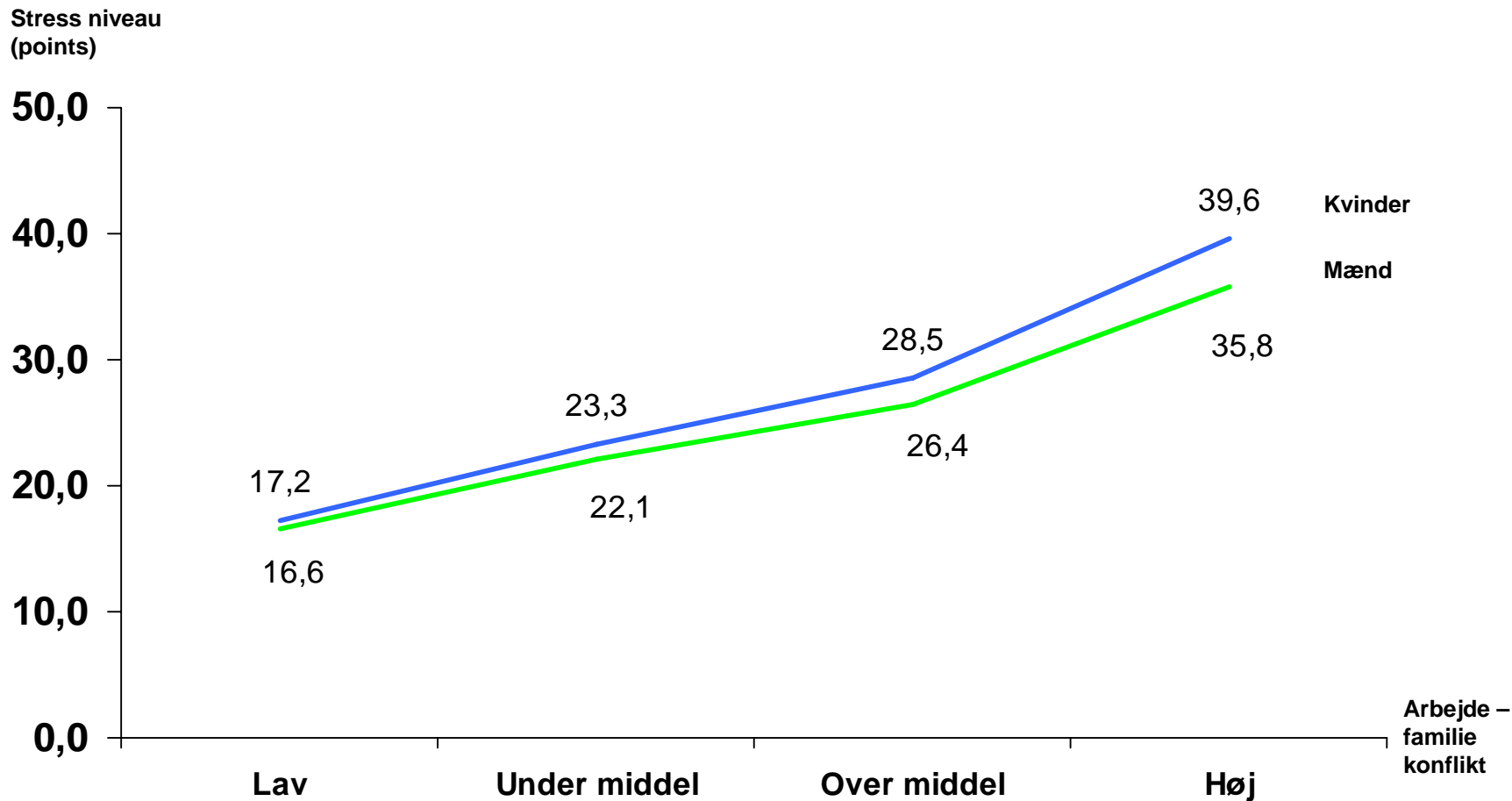
Antal fraværs-
perioder/år



Antal = 3517 lønmodtagere

Arbejde – familie konflikt og stress niveau

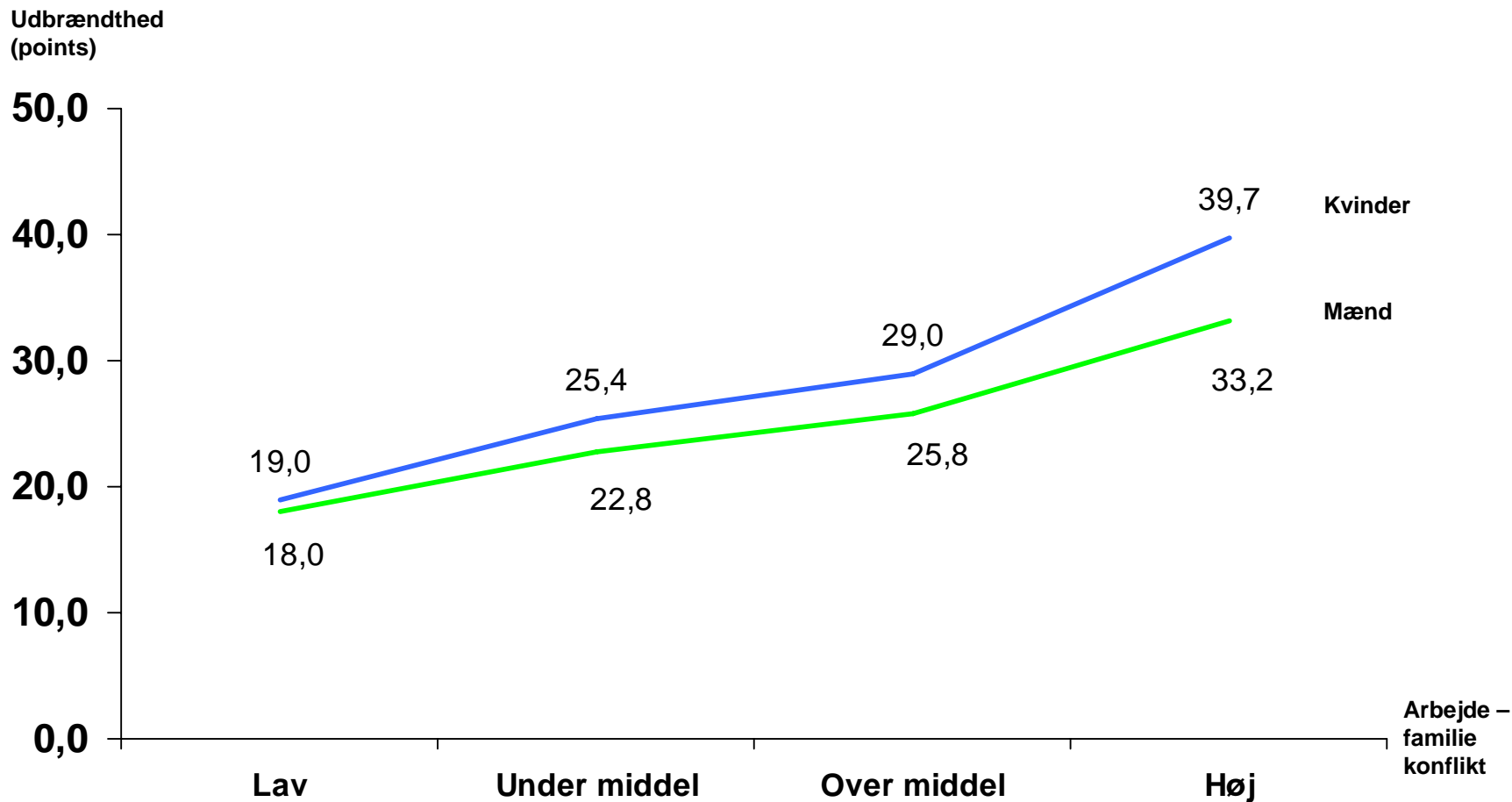
Kortlægningen af danske lønmodtageres psykiske arbejdsmiljø 2005



Antal = 3517 lønmodtagere

Arbejde – familie konflikt og udbrændthed

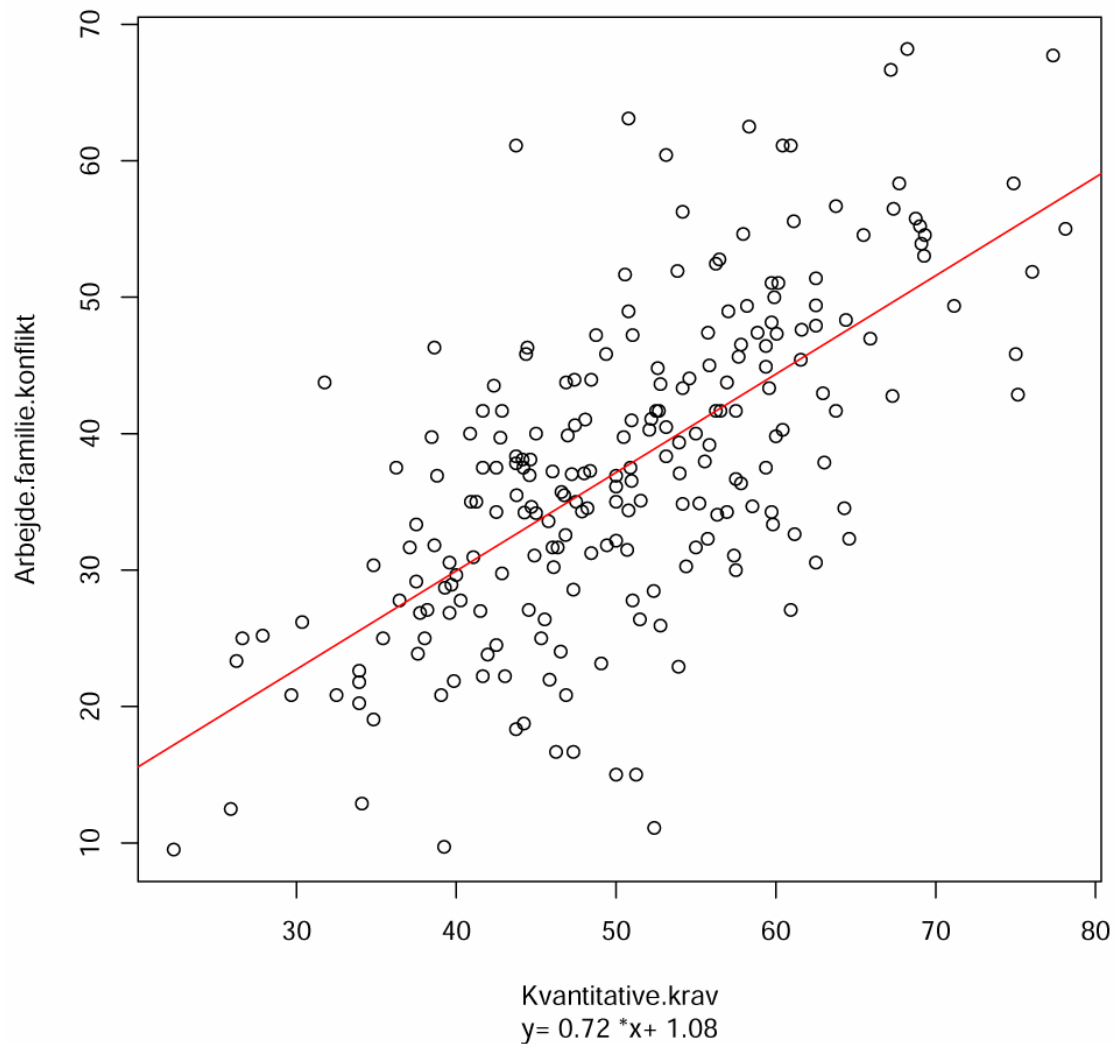
Kortlægningen af danske lønmodtageres psykiske arbejdsmiljø 2005



Antal = 3517 lønmodtagere

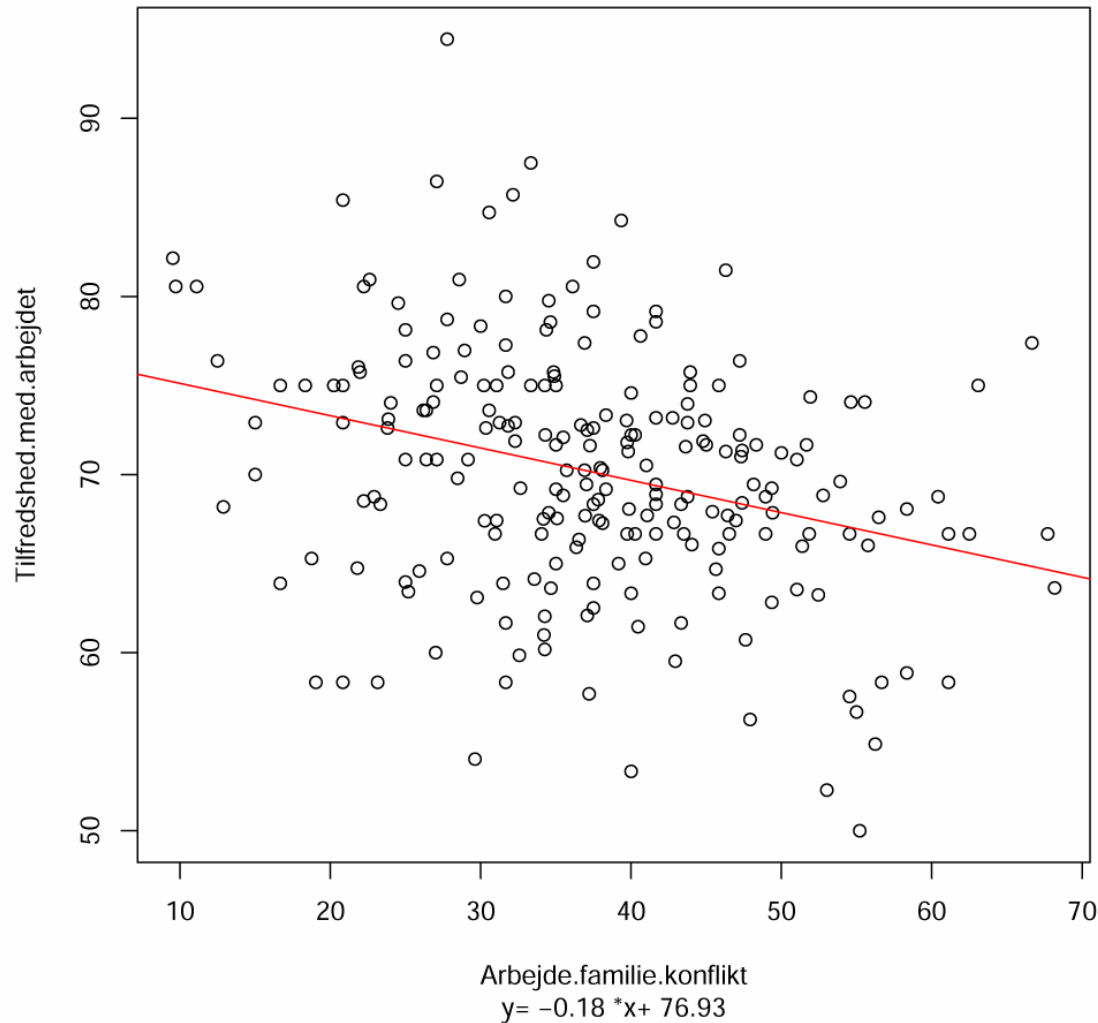
Kvantitative krav og arbejde-familie konflikt

Arbejde.familie.konflikt ~ Kvantitative.krav



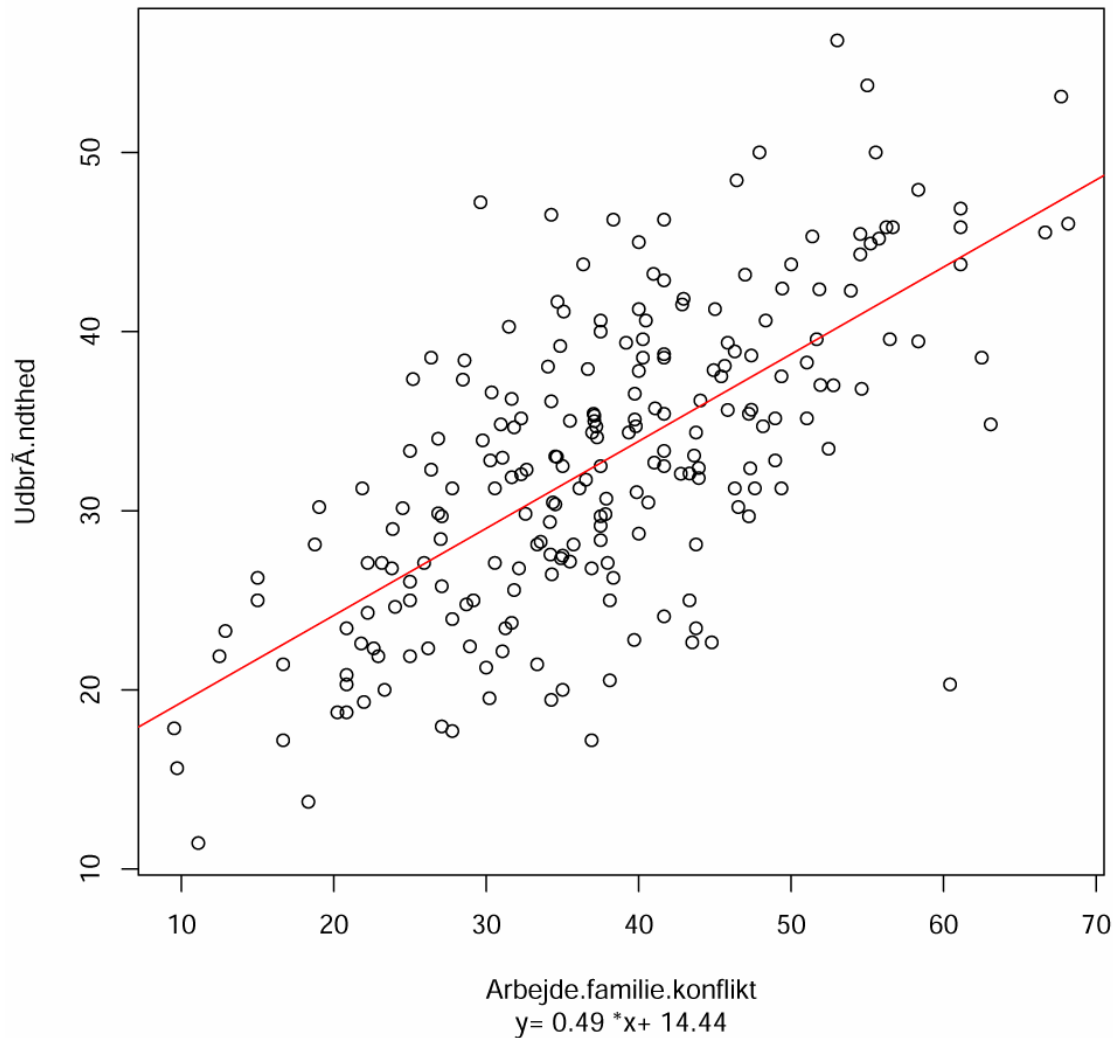
Arbejde-familie konflikt og tilfredshed med arbejdet

Tilfredshed.med.arbejdet ~ Arbejde.familie.konflikt



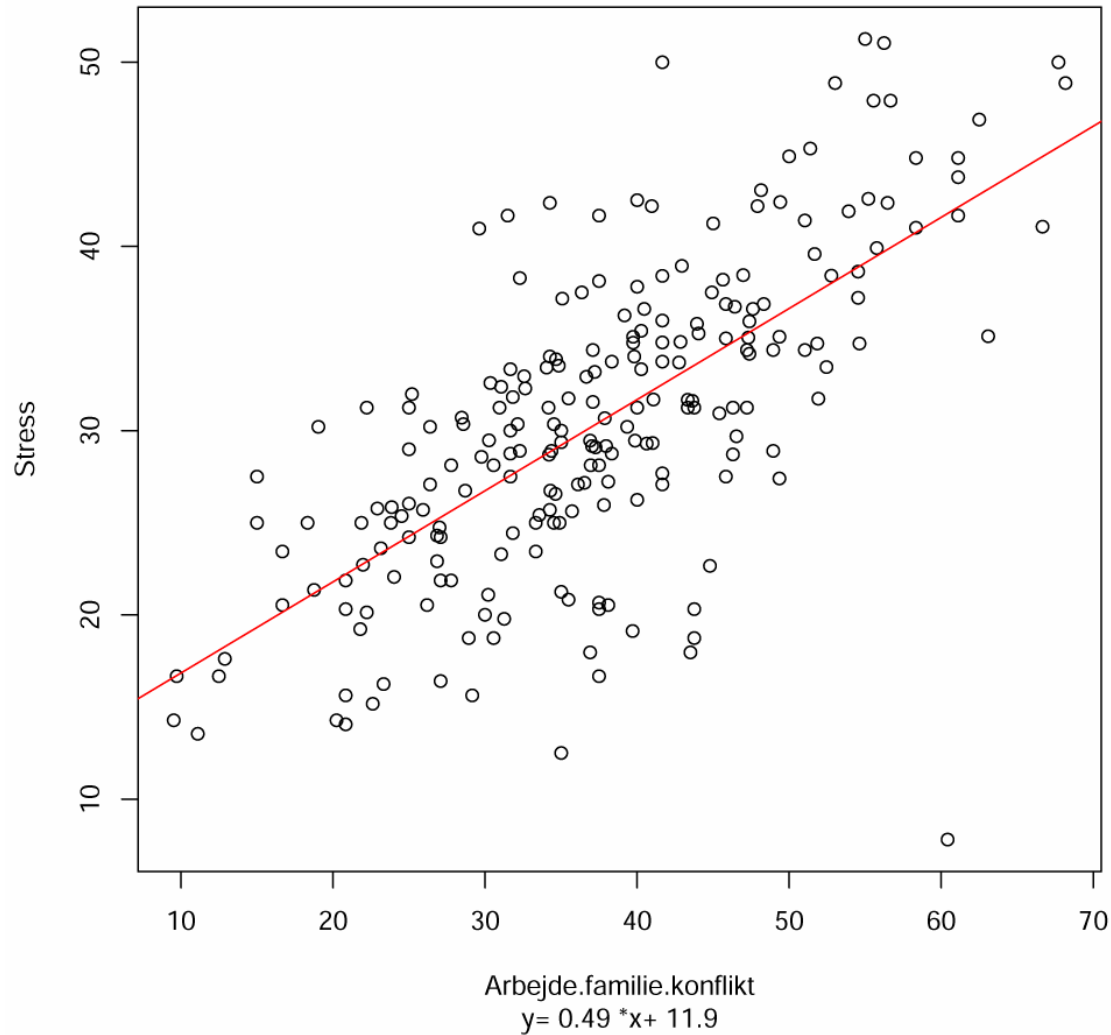
Arbejde-familie konflikt og udbrændthed

Udbrændthed ~ Arbejde.familie.konflikt



Arbejde-familie konflikt og stress

Stress ~ Arbejde.familie.konflikt



Enkelte resultater fra den store
verden

Arbejdsbyrde og antal børn hos mandlige og kvindelige chefer hos Volvo

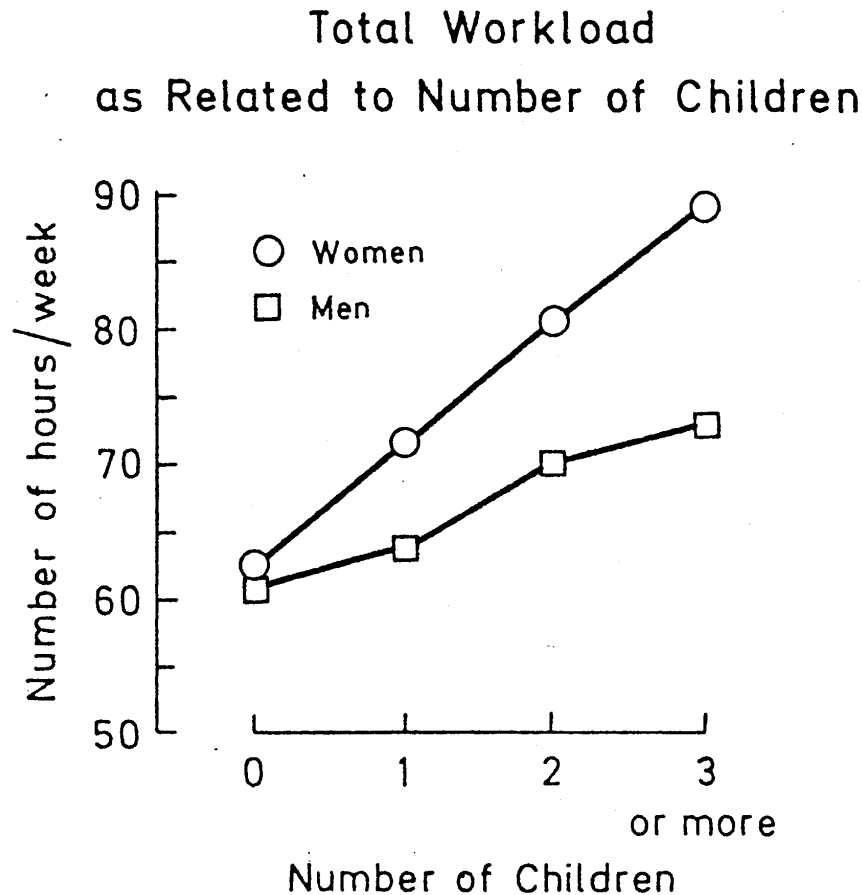


FIGURE 6: The total workload of parents as related to the number of children (37).

Noradrenalin niveauer hos mandlige og kvindelige chefer hos Volvo

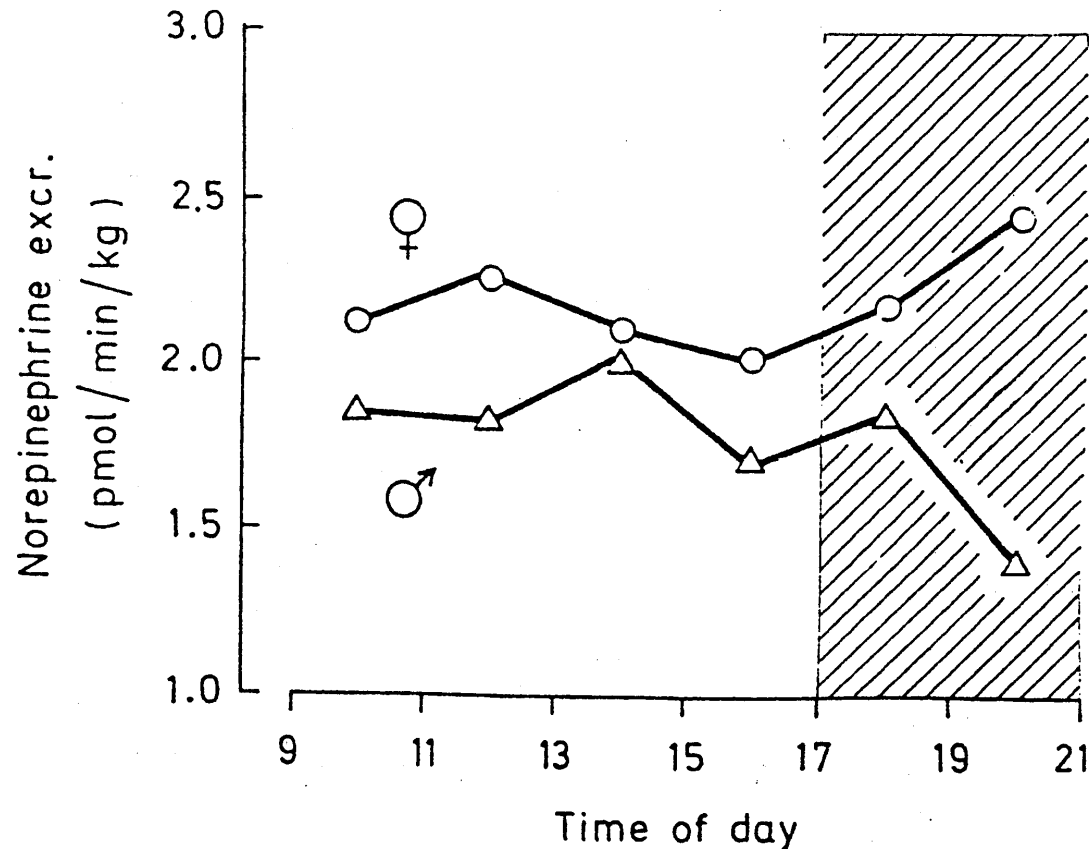
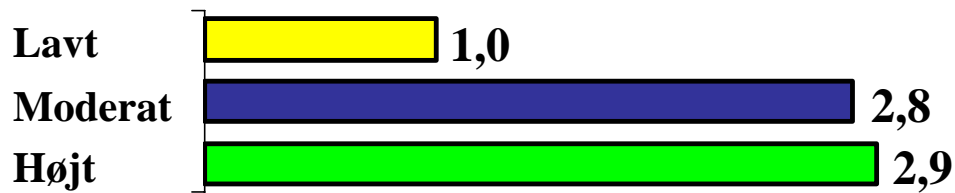


FIGURE 4: Norepinephrine excretion in male and female managers during and after a day at work (28).

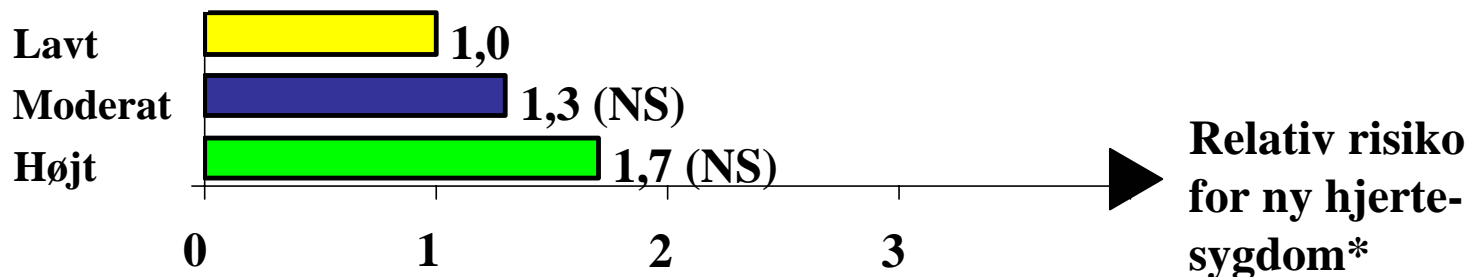
Er ægteskab værre end arbejde? (For kvinder)

En forløbsundersøgelse af 292 kvindelige hjertepatienter fra Stockholm.

Stress i
ægteskabet:



Stress i
arbejdet:



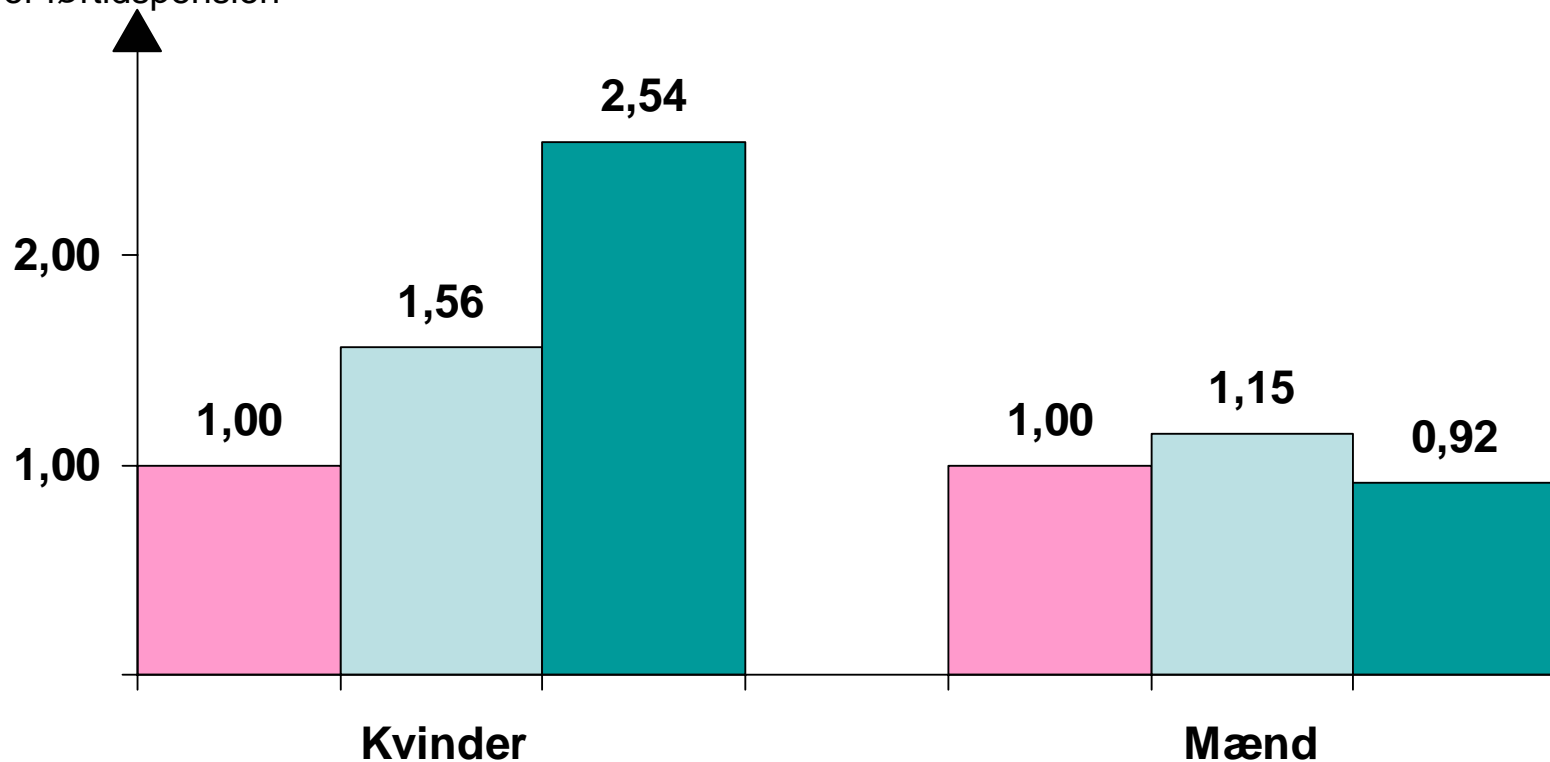
*Kontrolleret for 7 andre faktorer.

Konflikter i arbejde og familie. Risikofaktor for førtidspension hos kvinder

Finsk forløbsundersøgelse over 6 år af 8.021 mænd og 7.327 kvinder.

* Relativ risiko
for førtidspension

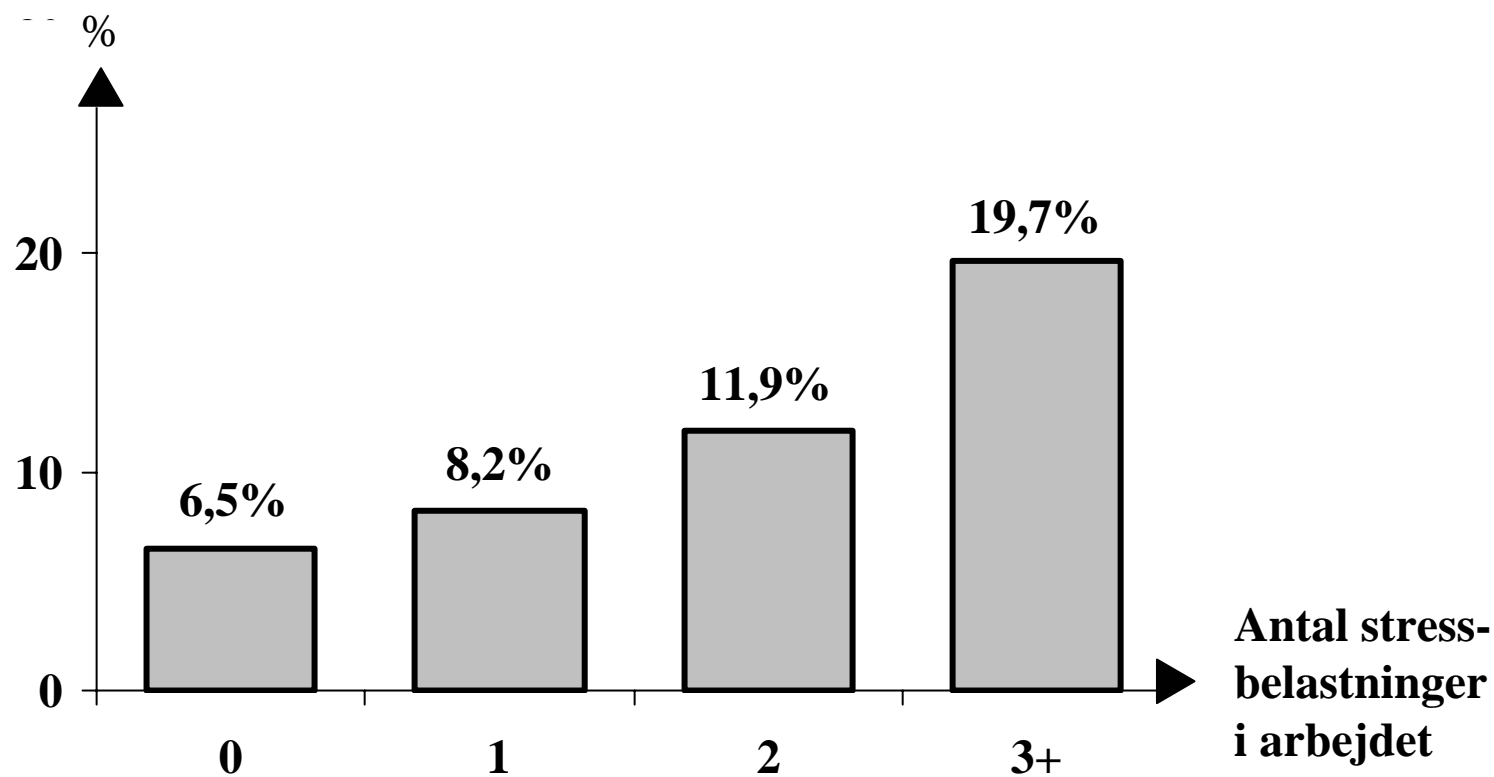
■ Ingen konflikt ■ Konflikter i arbejdet ■ Konflikter begge steder



* Kontrolleret for social status, sygdom og alder

Stress i arbejdet og i familien hos amerikanske mænd

Andel der blev skilt i løbet af 9 år.



Antal = 10.904 gifte mænd i MRFIT undersøgelsen

Matthews & Gump. Arch Intern Med 2002;162:309-15.

Konklusioner

- Danmark ligger flot med hensyn til at kombinere arbejde og familie takket være vores offentlige system
- Arbejde-familie konflikt er formentlig stigende i takt med udbredelsen af det grænseløse arbejde
- Konflikten er relateret til stress, udbrændthed, fravær og en række andre uheldige effekter. Effekterne på børnene er dårligt undersøgt
- Der findes ikke overbevisende undersøgelser, der dokumenterer gode løsninger på konflikten



SLUT

**Denne præsentation (og mange andre)
er at finde på**

www.ami.dk/praesentationer