

# Det store TTA-projekt

## Agenda

- ” Rammen for Det store TTA-projekt
- ” Viden bag projektet . især hvidbøgerne fra 2008 og 2010
- ” Mødet med virkeligheden . Implementering med mange aktører



Oplæg på SAM Temadag om arbejdsrelateret muskel- og skeletbesvær (MSB) 21. april 2010

Glen Winzor, projektchef, Det Nationale Forskningscenter for Arbejdsmiljø

# Det store TTA-projekt i overskrifter

---

- ” Verdens største TTA-projekt
- ” 240 mio. kr. fra Forebyggelsesfonden
- ” 32,5 mio. kr. fra BM
- ” 22 deltagende kommuner

# Den politiske ramme

---

## Regeringens trepartsaftale om sygefravær med arbejdsmarkedets parter fra 29. september 2008.

Uddrag fra forslag 37:

### **Større forsøg med tidlig, målrettet og tværfaglig indsats**

” Der etableres et større forsøg med en tidlig, målrettet og tværfaglig indsats, der kan afklare den enkelte sygemeldtes situation og bevare hans eller hendes kontakt til arbejdsmarkedet.

” Formålet er, at afprøve, om de positive effekter fra de mindre TTA-forsøg, (tilbage-til-arbejdet-forsøg), der igennem de senere år er gennemført i enkelte kommuner, kan genfindes i et større forsøg. De mindre TTA-forsøg har typisk været rettet mod personer med smerter i bevægeapparatet fx ryg, skuldre eller nakke. Formålet med det større forsøg er således tillige at undersøge, om de positive effekter også vil fremkomme ved en indsats rettet mod andre lidelser.

# Præmisses for Det store TTA -projekt

---

- ” Menneskeligt hensyn
- ” Samfundsøkonomisk hensyn

# Videngrundlaget

---

- ” Danske og udenlandske forsøg
- ” Dansk og udenlandsk litteratur
- ” To danske hvidbøger
  - Hvidbog om sygef ravær og tilbagevenden til arbejdsmarkedet ved muskel - og skeletbesvær (2008)
  - Hvidbog om mentalt helbred, sygef ravær og tilbagevenden til arbejde (2010)

# TTA og muskel- og skeletbesvær

## Anbefalinger



1. En grundig medicinsk undersøgelse, der skal sikre iværksættelse af relevante og påkrævede behandlinger samt at akut behandlingskrævende sygdom ikke overses.
2. Tidlig fokus på identifikation af de vigtigste barrierer for tilbagevenden til arbejdspladsen.
3. Kontakt til virksomhed og kommunens jobcenter ved behov for jobtilpasning og arbejdsmodifikation.
4. Opmærksomhed på betydningen af opretholdelse af daglige aktiviteter og tidlig, eventuelt gradvis, tilbagevenden til arbejdspladsen.
5. Tværfaglig tilgang
6. Fysisk aktivitet

# TTA og muskel- og skeletbesvær

Î Netværk af projektledere fra danske arbejdsfastholdelsesprojekter. Î Netværkets konklusioner er gengivet i hvidbogen:

Hvidbog om sygefravær og tilbagevenden til arbejde ved muskel- og skeletbesvær

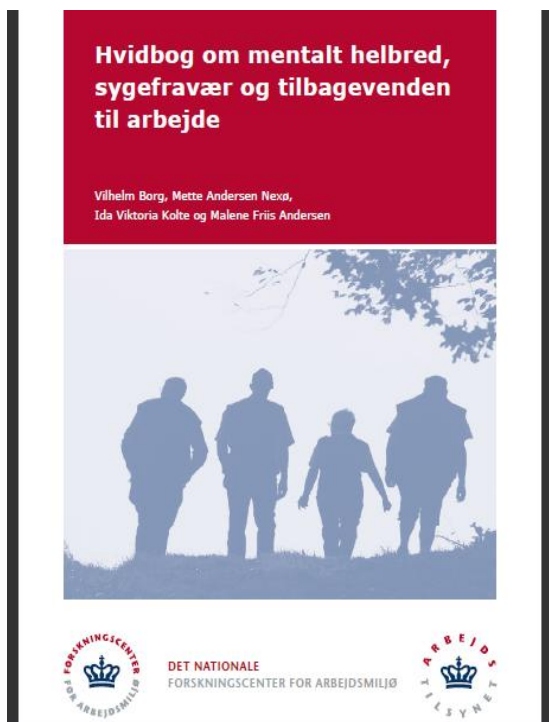
Årsager og handlemuligheder



- “ Der i dag er en manglende kommunikation mellem centrale aktører omkring de sygemeldte
- “ Brobygning mellem de centrale aktører omkring langtidssygemeldte er afgørende
- “ Der skal udvikles en fælles forståelse for at arbejdet kan have en positiv betydning for helbredelsen
- “ Der er en stærk tro på at den tværfaglige indsats har en positiv effekt på længden af sygefravær
- “ Det er gavnligt med en grundig udredning af den sygemeldte og at denne udredning ligger til grund for hvilken indsats der skal koordineres
- “ Der skal ske en koordinering af indsatsen, hvilket vil medføre et stort potentiale for at skabe større sammenhæng på tværs af de forskellige implicerede parter i TTA-processen

# TTA og psykiske helbredsproblemer

## Anbefalinger



1. Tidlig opsporing og behandling
2. Undersøgelse af den sygemeldtes funktionsnedsættelse i relation til forskellige typer af arbejdsopgaver
3. Modifikation af arbejdsopgaver
4. Koordineret indsats ved inddragelse af relevante aktører
5. Vejledning og samarbejde
6. Social reintegration på arbejdspladsen
7. Virksomhedspolitik om sygefravær og tta generelt
8. Skabelse af en god kultur på arbejdspladsen
9. Indsatser på arbejdspladsen

# Mange sammenfaldende anbefalinger

## Hvidbog om mentalt helbred og TTA s. 353f.:



### **Viden om TTA vedr. muskel- og skeletbesvær, der kan overføres til mentale helbredsproblemer:**

” TTA-interventioner og er en dynamisk proces, hvor udfaldet af sygefraværet afhænger af en kompliceret interaktion mellem den sygemeldte og sundhedssystemet, arbejdspladsen/arbejdsmarkedet og det sociale compensationssystem.

” For at gøre TTA-indsatsen optimal skal man inddrage alle relevante aktører i TTA-processen for dermed at tage hånd om de komplekse faktorer, der har betydning for udfaldet af sygefraværsforløbet.



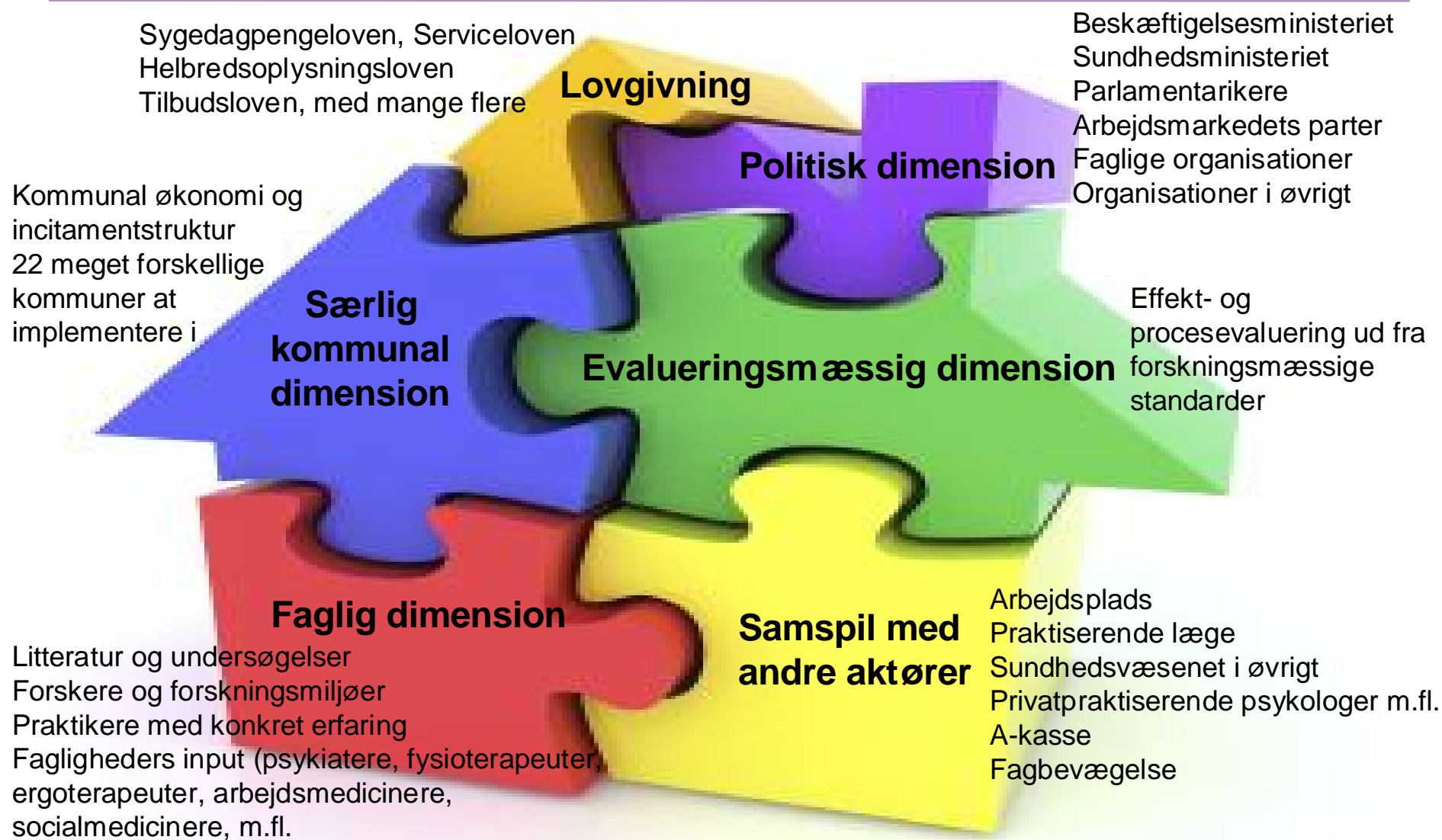
### **Særligt for sygemeldte med mentale helbredsproblemer:**

” Stigmatisering: Komplicerer arbejdsmodificeringer, samarbejde med kollegaer og rehabilitering på arbejdspladsen.

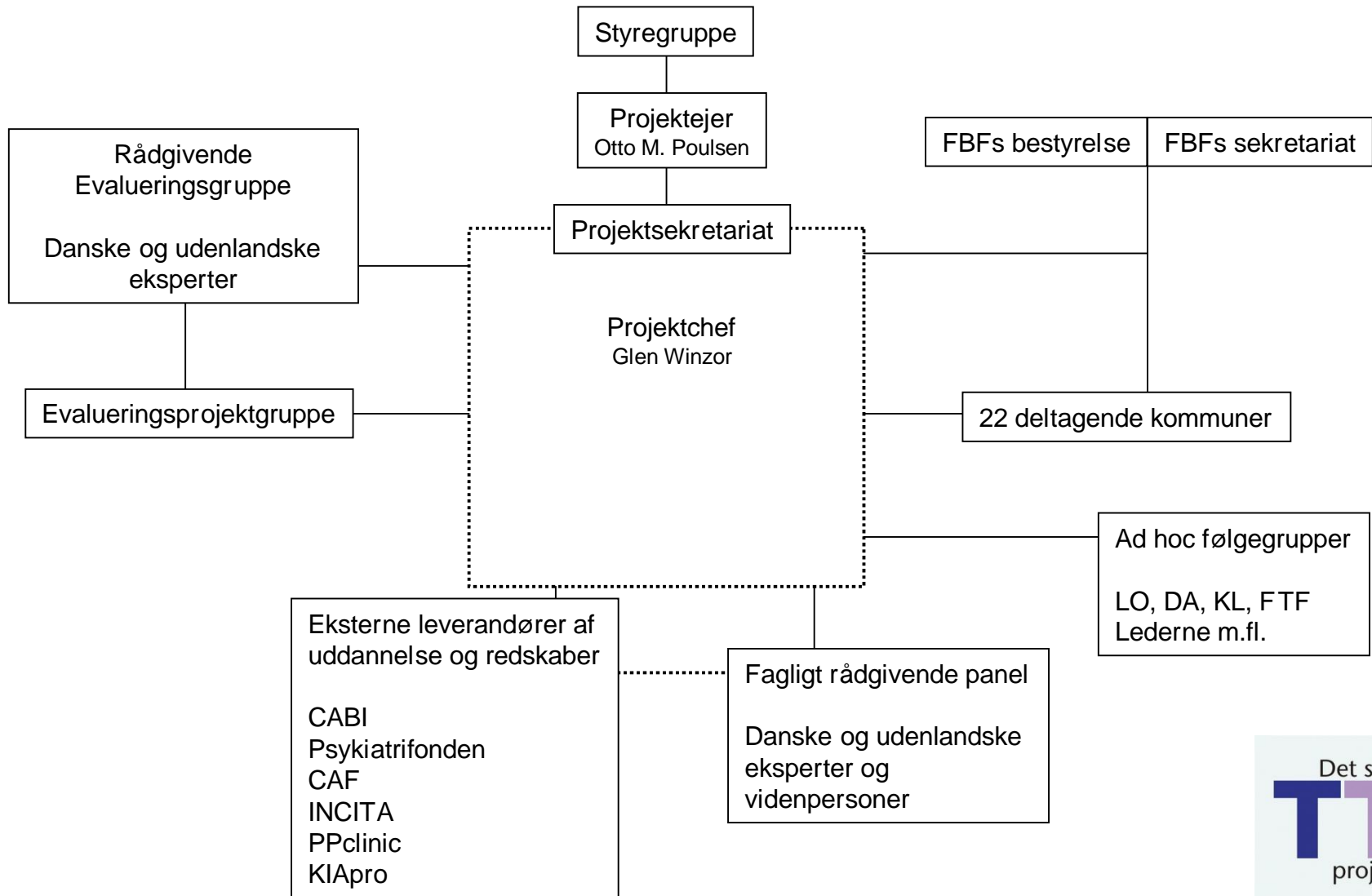
” Udviklingen af mentale helbredsproblemer er kompleks. Såfremt arbejdspladsen eller arbejdsmiljøet har været medvirkende til udviklingen af det mentale helbredsproblem, kan det være problematisk at vende tilbage til samme arbejdsplads.

” Arbejdsevnen kan være nedsat i en periode efter symptomlættelse. En udredning af arbejdsevnen og mulighed for arbejdsmodificeringer er nødvendig.

# Omsætning af viden til praksis

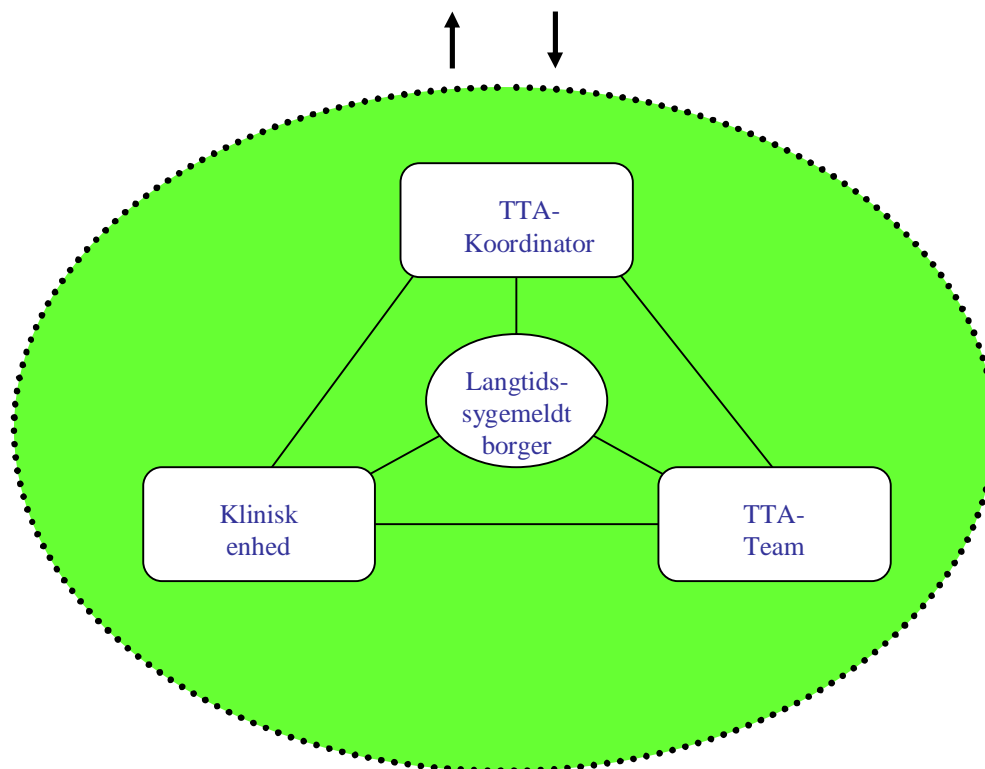


# Projektorganisation



# Faglig og organisatorisk ramme

- Arbejdsgiver
- Fagforbund
- Det øvrige socialvæsen
- Praktiserende læge + øvrigt sundhedsvæsen
- Familie
- A-kasse
- Øvrige relevante aktører



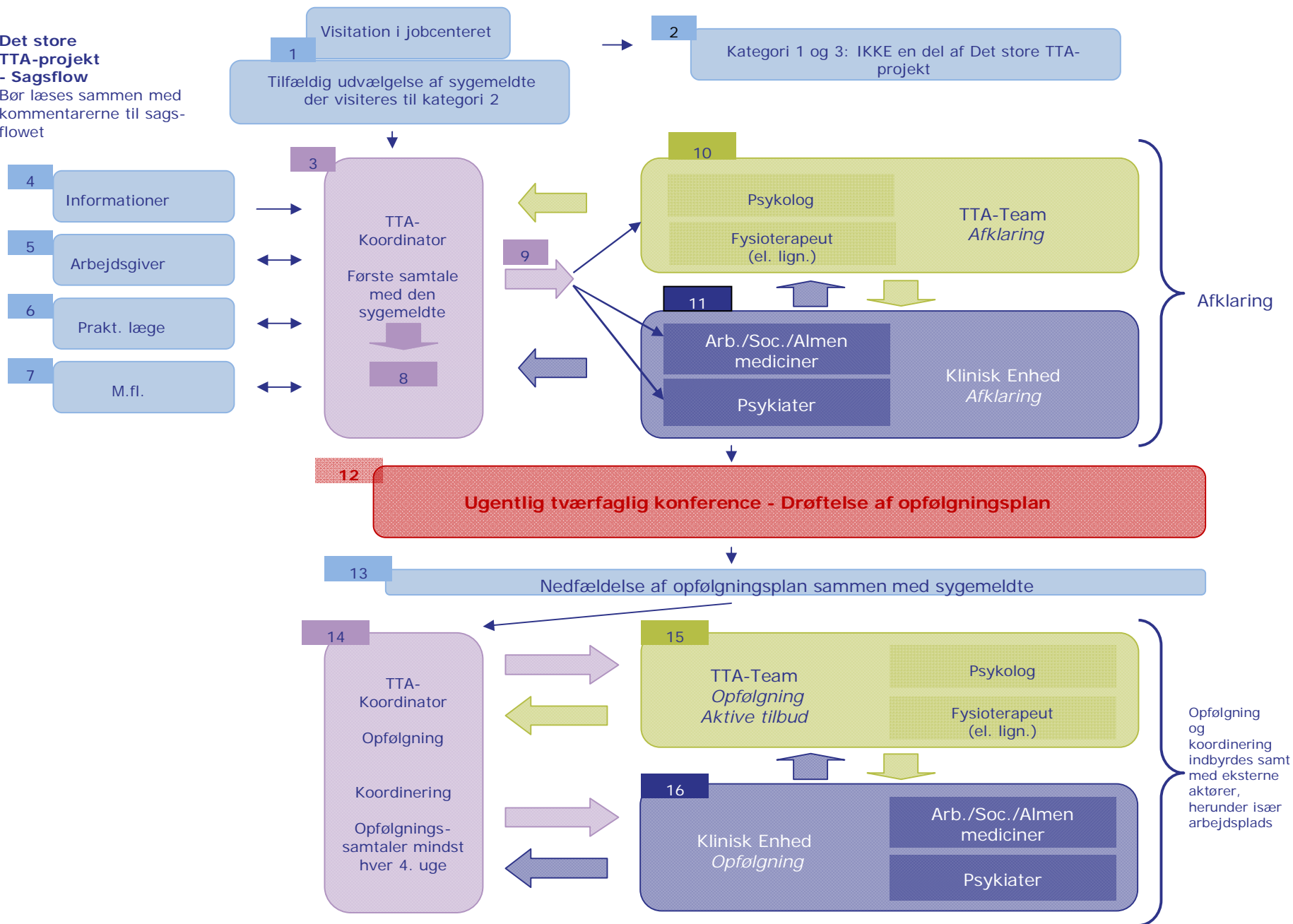
Indsatsen skal være

- ” Tidlig
- ” Tværfaglig
- ” Koordineret

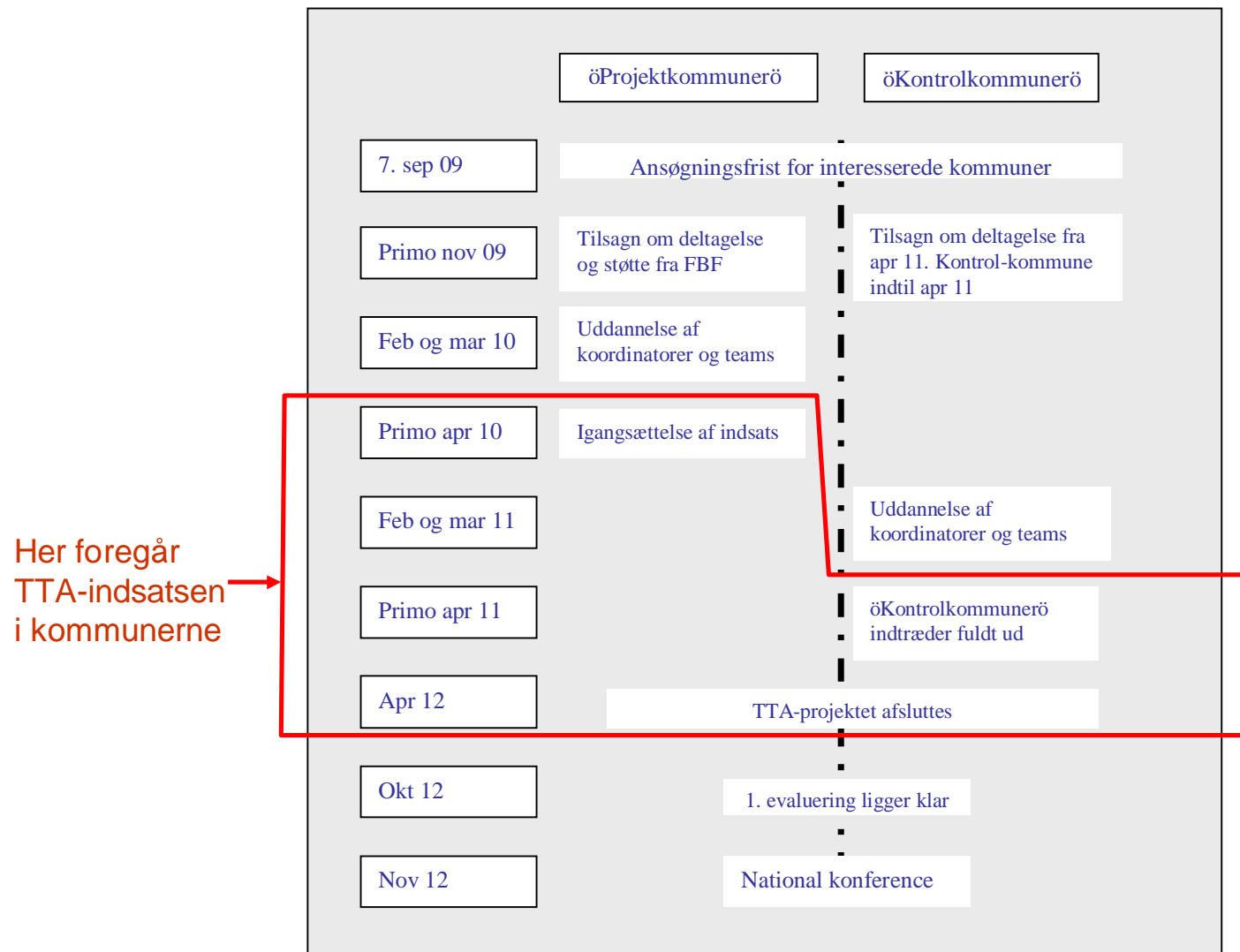
Projektet retter sig mod kategori-2-sager i kommunerne

**Det store TTA-projekt - Sagsflow**

Bør læses sammen med kommentarerne til sagsflowet



# Projektets tidsramme



Her foregår  
TTA-indsatsen  
i kommunerne

# Implementeringsfaktorer

---

- ” Adresserer et behov
- ” Politisk opbakning
- ” Opbakning fra arbejdsmarkedets parter
- ” Kommunal opbakning og interesse
- ” Fagligt velfunderet
  
- ” Gennemskuelig deltagelses- og udvælgelsesproces
- ” Klare økonomiske rammer
- ” Klar information
  
- ” 3 ugers uddannelse af relevante TTA-aktører
- ” Veldefineret sagsflow og redskaber
- ” Løbende proceskonsultation
- ” Follow-up arrangementer
- ” Relevante justeringer (et lærende projekt)
  
- ” Forskningsbaseret effekt- og procesevaluering

# Tak for jeres opmærksomhed

