

Region Syddanmarks  
Arbejdsmiljøkonference  
8. september 2008

Palle Ørbæk

Direktør, speciallæge, dr.med.

[poe@arbejdsmiljoforskning.dk](mailto:poe@arbejdsmiljoforskning.dk)



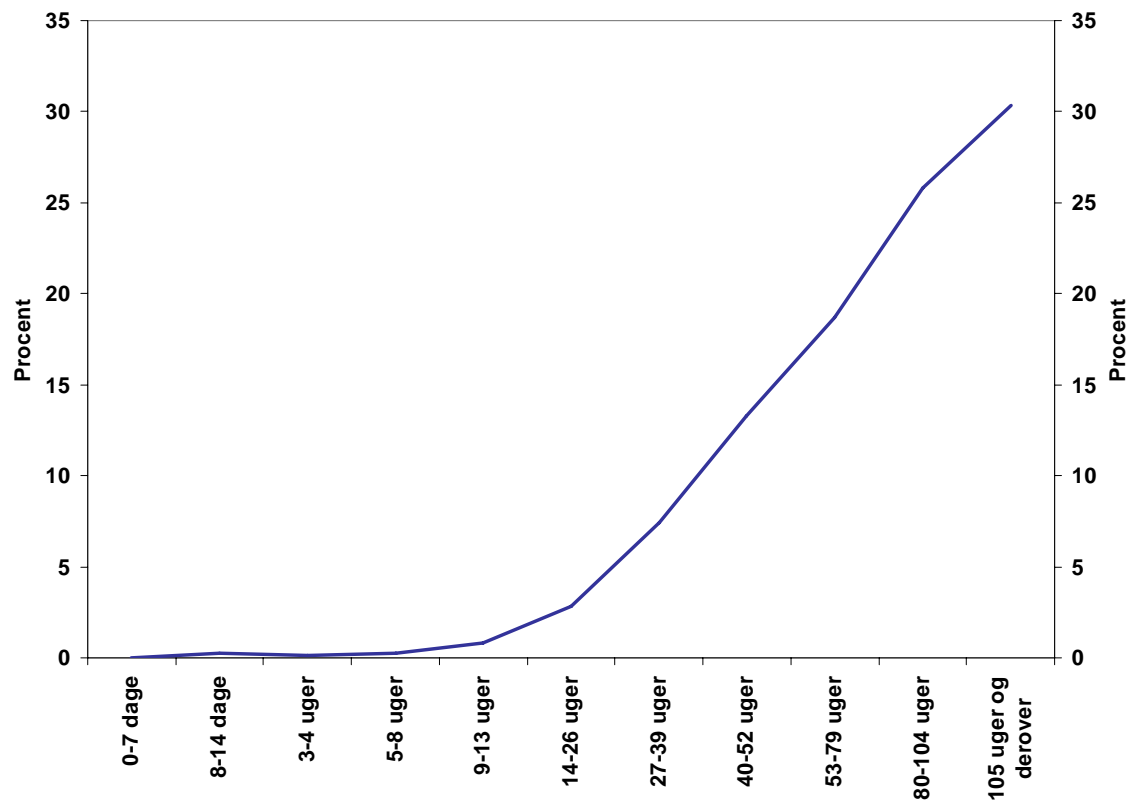
# Sygefravær – en fælles udfordring

## Flere og flere bliver sygemeldte

- Hver dag bliver 150.000 mennesker hjemme, fordi de er syge.
- Siden 2005 er sygeforløb, der varer minimum tre måneder, steget med 25 pct.
- Antallet af personer på sygedagpenge i over et år er vokset med en tredjedel.
- Efter et år på sygedagpenge ender knap hver femte på førtidspension.
- Sygefravær koster hvert år mindst 37 milliarder kroner.

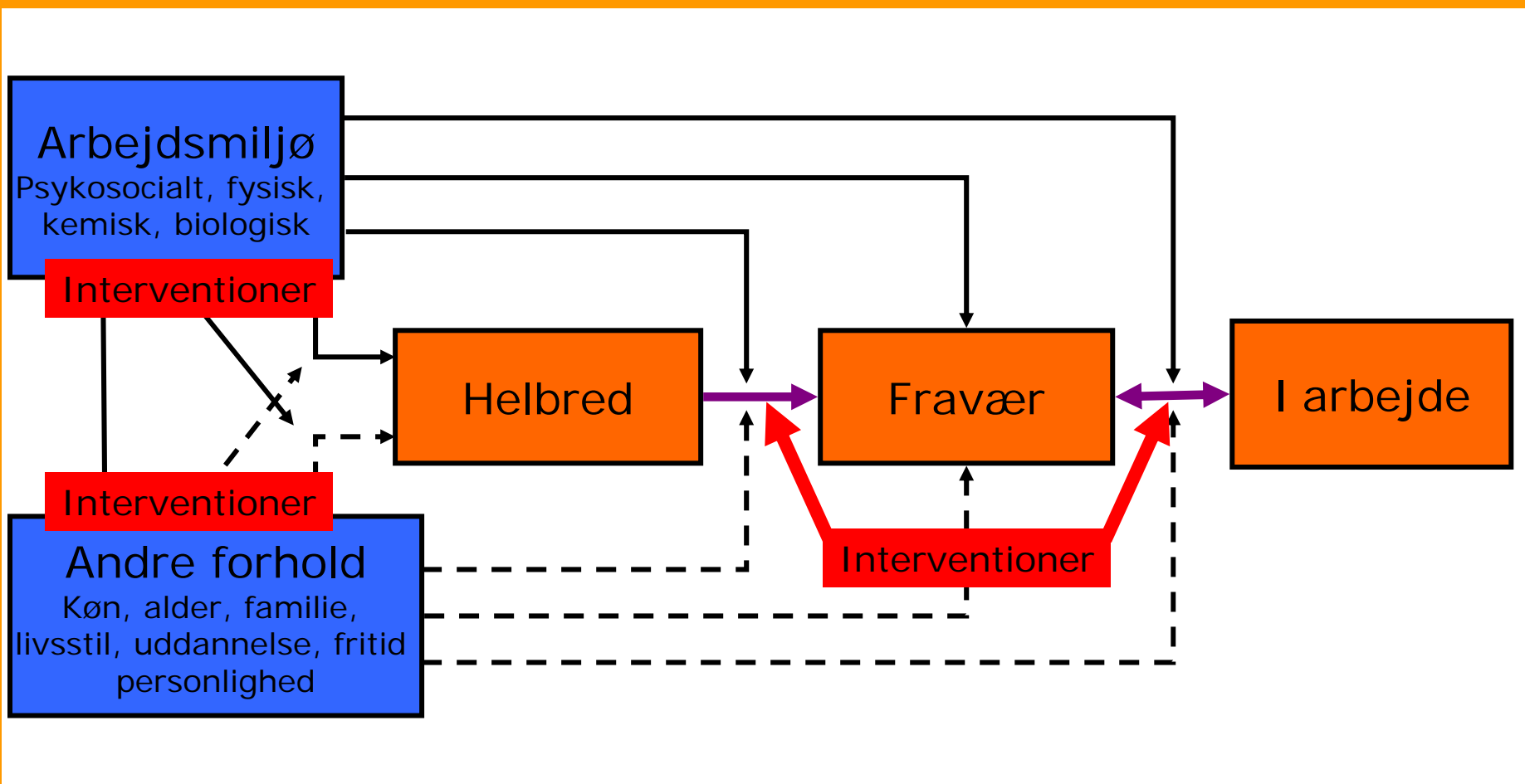
# Sygefravær – en fælles udfordring

**Andelen af modtagere af sygedagpenge, der ender på førtidspension, fordelt på hvor længe modtagere har fået sygedagpenge, 2006.**



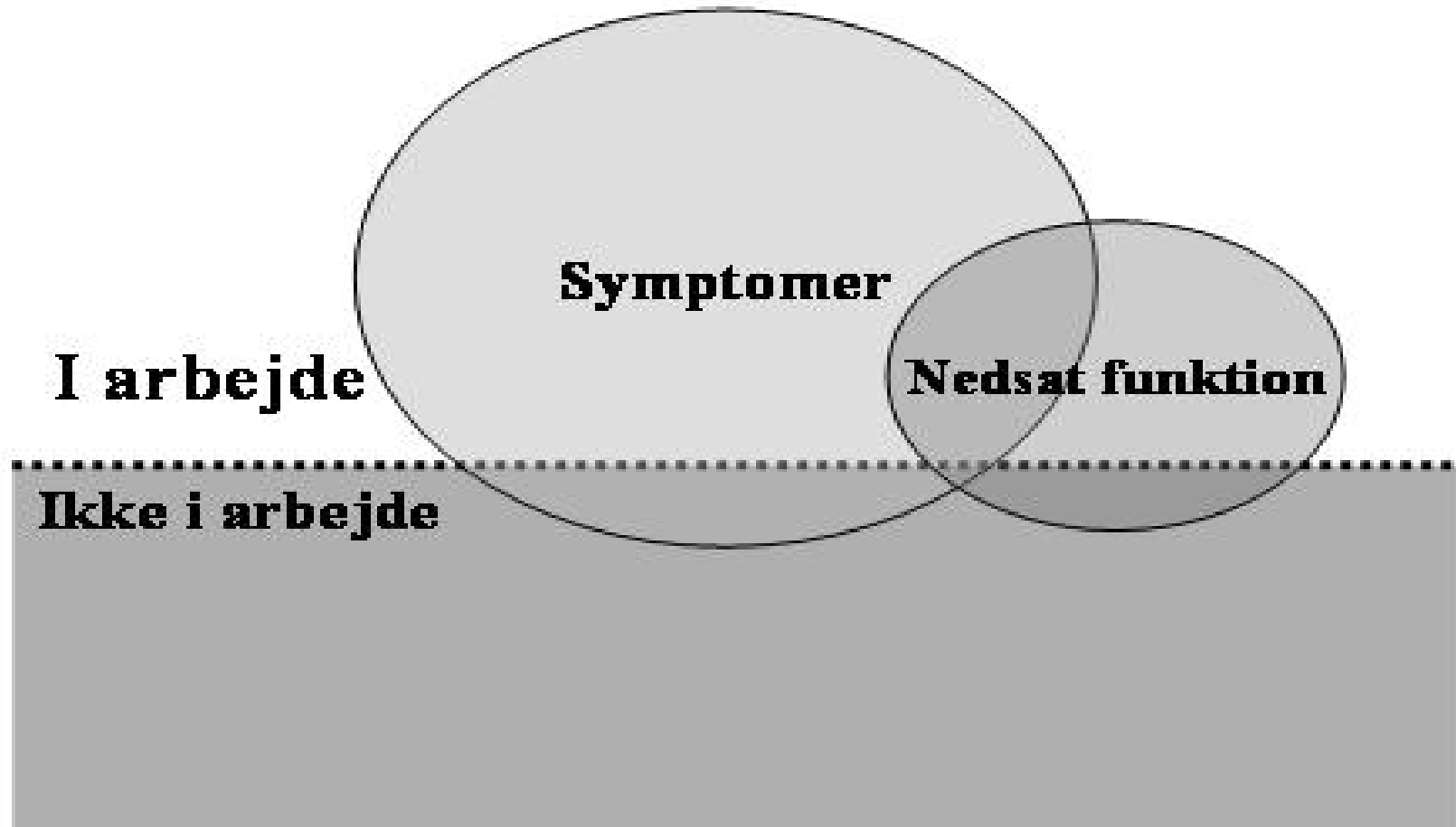
# Arbejdsmiljøet og arbejdsfastholdelse

**Samfundet:** Politiske, Økonomiske, Juridiske og Sociale forhold

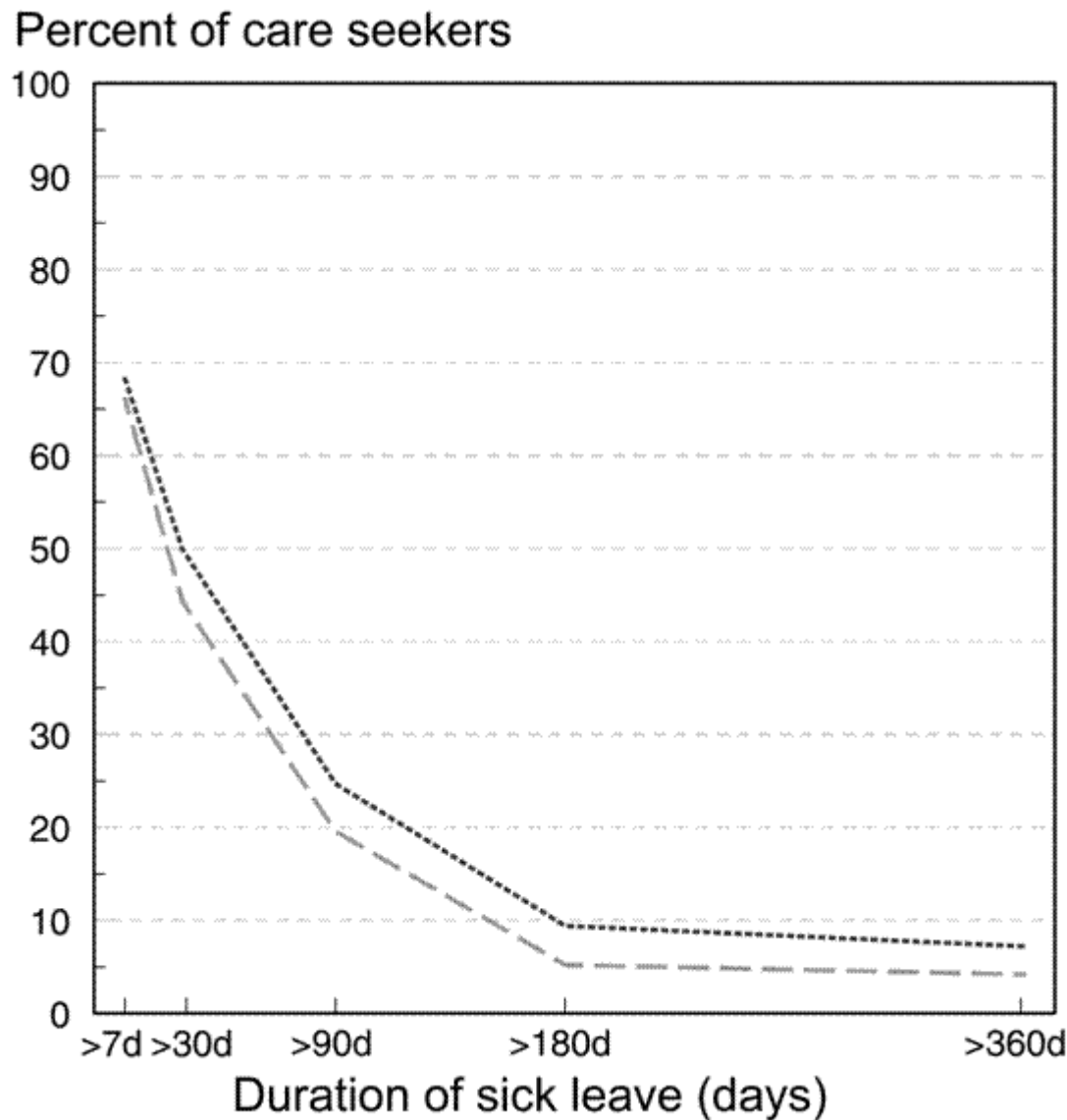


**Samfundet:** Sundhedsvæsen, Rehabilitering

# Arbejdsevne



# Forløb med og uden ekstra indsats



Signifikant forskel  
efter 4 måneder

# En mere aktiv tilgang til rehabilitering

- Livsstilsfaktorer
- Psykosocial støtte
- Fysisk aktivitet
- Træning
- Accelererede patientforløb
- Fokus på ressourcer

# Evidens for grunde til sygefravær og førtidspensionering

- Høj indflydelse på arbejde, lavt sygefravær.
- Mulighed for kompensation, højt fravær.
- Lav socioøkonomisk status, øget risiko for FØP.
- Skilsmisse, øget fravær.
- Tungt fysisk arbejde, øget fravær.
- Høj arbejdsløshed - lavt sygefravær og vice-versa.

# Evidens 2

- Bevægeapparat og psykiatri højt fravær.
- Hjertesygge kommer tilbage i arbejde.
- Kvinder højere fravær.
- Lægeerklæringer af dårlig kvalitet medfører øget fravær.
- Læger finder bedømmelsen af arbejdsevne vanskelig.

”Hvidbog om sygefravær og tilbagevenden til arbejde ved muskel- og skeletbesvær. Årsager og handlemuligheder”

# Generelle anbefalinger

- At der sikres arbejdspladser, hvor de ansatte oplever tilfredshed med arbejdspladsens indretning, snarere end specifikke ergonomiske indsatser
- At patienter med muskel- og skelet besvær holder sig fysisk i gang, og arbejdet i mange tilfælde anses for terapeutisk
- At arbejdspladsen tilpasses med henblik på at mennesker med muskel- og skelet besvær kan arbejde i størst muligt omfang, også selvom det ikke kan lade sig gøre med 100 % effektivitet

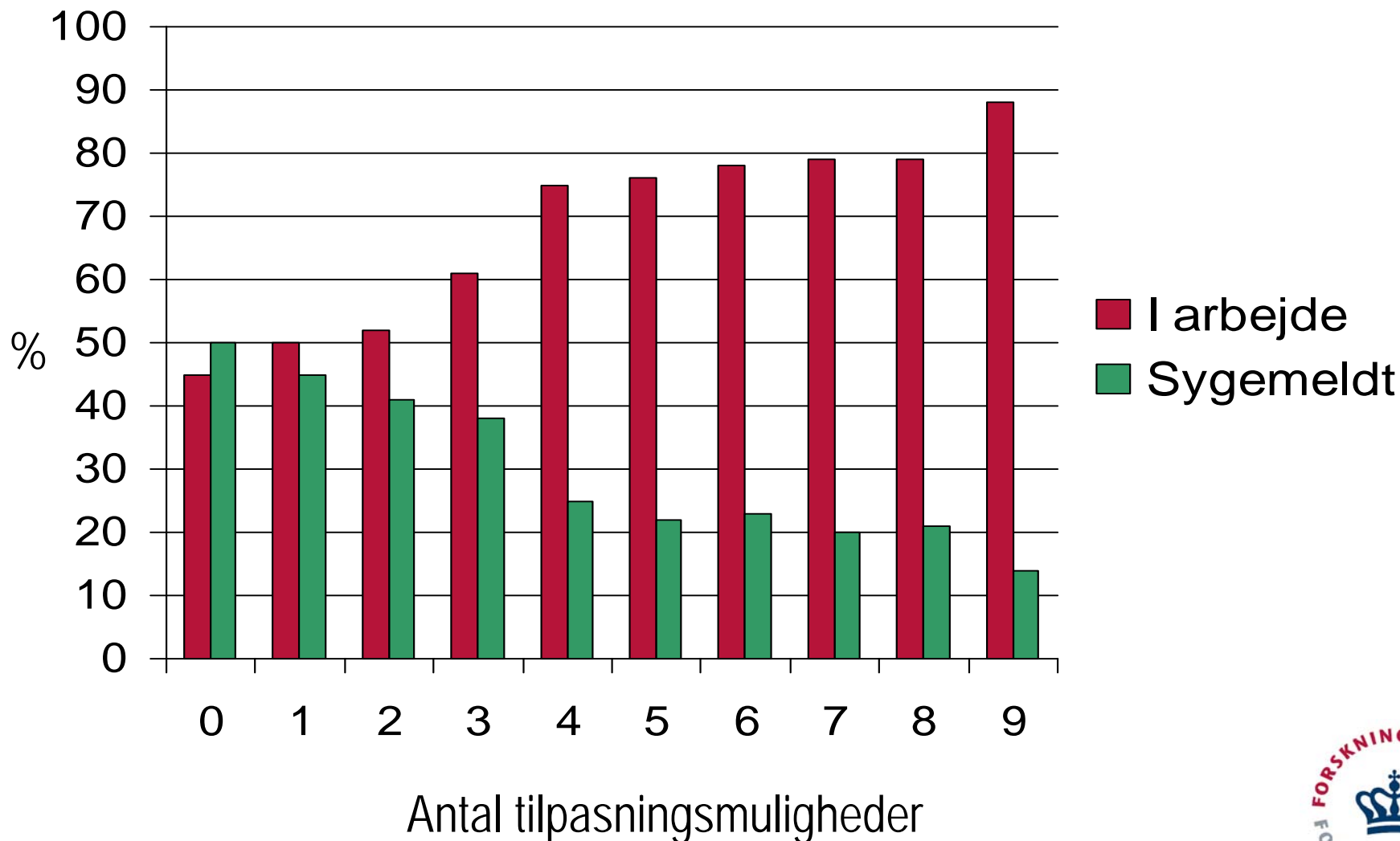
# To væsensforskellige situationer

- Besvær
- Smerter
- Frygt
- Erhvervsevne ☹️
- Nedslidning
- Fravær
- Vi har viden, som kan mindske problemerne men behøver:
  - Bedre interventionsmetoder
  - Test af udenlandske erfaringer
  - Hård generel fysisk aktivitet
  - Specifik styrketræning
  - Participatorisk ergonomi
  - Kognitiv adfærdspsykologi
- Sygdomme, fx:
  - diskusprolaps med nervepåvirkning
  - traumatisk skade
- Kroniske smerter
- Diagnose
- Behandling
- Rehabilitering
- Erhvervsevne
- Tilbage til arbejde
- Mange (de fleste) efterbehandlinger er ikke evidensbaserede
- Sammenhæng mellem systemerne savnes

# Et svensk eksempel, brug af tilpasset arbejde ved langtidssygefravær

- Mulighed for ved sygdom at
  - vælge mellem arbejdsopgaver
  - udføre det mest nødvendige, og udsætte resten
  - få hjælp af kolleger
  - arbejde langsommere
  - holde længere pauser
  - forkorte arbejdsdagen
  - gå hjem, og udføre arbejdet senere
  - arbejde uden at blive forstyrret på arbejdspladsen
  - arbejde hjemme

# Arbejdsmarkedsstatus ved opfølgning og antal tilpasningsmuligheder - kvinder



Baseret på Johansson, 2004

# Health, work & well-being

 HM Government

Health, work and well-being –  
Caring for our future

A strategy for the health and  
well-being of working age people



The beneficial effects of work on physical and mental health and well-being generally outweigh the risks of work and the harmful effects of worklessness.

Gordon Waddell

# Shifting attitudes to work & health

<b>Current:</b>	<b>Shift to:</b>
Work is a 'risk' and (potentially) harmful to physical and mental health.	Work is healthy, therapeutic & the best form of rehab. vs. Risks of long-term sickness absence
therefore	therefore
Advice to stay off / sickness absence / sick certification 'protects' from work	Advice and support to remain in or (early) return to work

# Sygefravær – en fælles udfordring

Regeringens handlingsplan for at nedbringe sygefraværet

Pressemøde 10. juni 2008

## 30 forslag fordelt på fire indsatsområder

- Vi skal forebygge sygefravær.
- Vi skal fremme en tidlig indsats.
- Vi skal have fokus på, at syge skal være aktive under sygdommeldingen.
- Vi skal arbejde for, at sundheds- og beskæftigelsesindsatsen spiller bedre sammen.